

Open via de QR-code een gratis NPEX-account



NPEX Nieuws

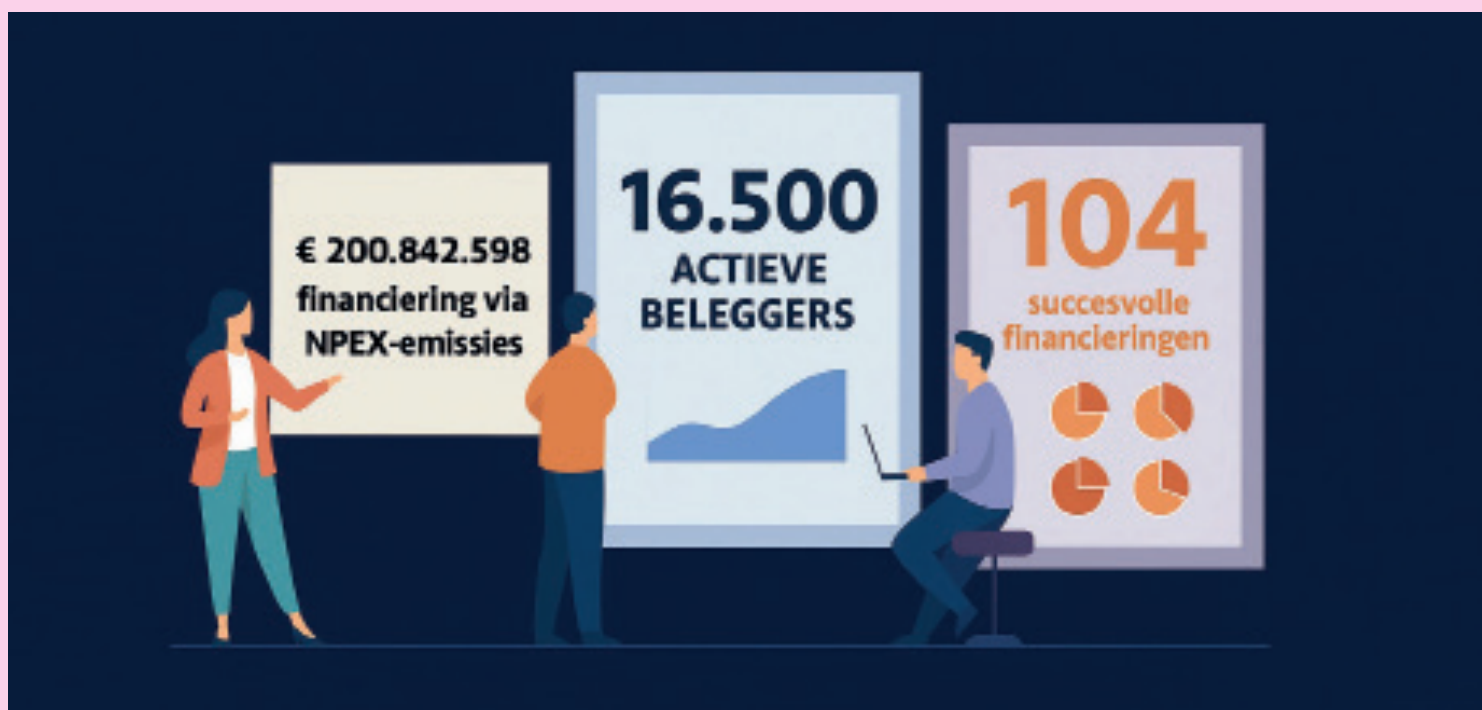
De effectenbeurs voor middelgrote ondernemingen

16e editie

www.npex.nl

MAAR LIEFST 104 SUCCESVOLLE FINANCIERINGEN

NPEX-effectenbeurs passeert mijlpaal van €200 miljoen



De NPEX-effectenbeurs, recentelijk verhuisd van Den Haag naar Amsterdam, heeft de afgelopen jaren een indrukwekkende groei doorgemaakt en zich gevestigd als een belangrijke financieringsbron voor Nederlandse ondernemingen. Met een totaal opgehaald kapitaal van maar liefst ruim €200 miljoen passeerde NPEX een belangrijke mijlpaal.

NPEX heeft zich hiermee bewezen als een krachtig alternatief voor traditionele financieringskanalen, zoals banken.

De beurs biedt ondernemingen de mogelijkheid om groeikapitaal aan te trekken en geeft investeerders toegang tot veelbelovende ondernemingen.

Groeikapitaal

Voor veel ondernemers is het verkrijgen van financiering één van de grootste uitdagingen. Geen groeikapitaal, geen groei. Banken zijn vaak terughoudend met kredietverlening, vooral aan kleinere

bedrijven. NPEX vult dit ontstane gat in door ondernemingen een platform te bieden waar zij obligaties en aandelen kunnen uitgeven aan particuliere en institutionele beleggers. Hierdoor kunnen ondernemingen groeien zonder afhankelijk te zijn van traditionele bankleningen.

Verhandelbaarheid

De afgelopen jaren staan er 104 succesvolle financieringen op het conto van NPEX. Dit varieert van innovatieve technologiebedrijven tot traditionele familiebedrijven die geld nodig hadden voor groei of bijvoorbeeld voor een management buy out.

De flexibiliteit en toegankelijkheid van NPEX maken het een aantrekkelijke optie voor ondernemers die op zoek zijn naar geld. Een van de voordelen van een beursnotering op NPEX is de verhandelbaarheid van effecten.

Aandeelhouders en obligatiehouders kunnen van hun effecten af, waardoor zij niet vastzitten aan hun investering. Dit vergroot de

liquiditeit en maakt het voor investeerders aantrekkelijker om te participeren in deze ondernemingen. Voor investeerders biedt NPEX een kans om te beleggen in ondernemingen met groeipotentieel. In tegenstelling tot traditionele aandelenbeurzen richt NPEX zich op

kleinere ondernemingen, die unieke beleggingsmogelijkheden bieden. Dit trekt zowel particuliere als professionele investeerders aan die willen profiteren van de dynamiek van het mkb. De transparantie en wettelijk toezicht op NPEX zorgen ervoor dat beleggers vertrouwen hebben in de markt. Bedrijven die een notering willen verkrijgen, moeten aan strikte eisen voldoen en hun financiële gegevens openbaar maken. Dit verhoogt de betrouwbaarheid van de beurs en beschermt investeerders. Naast financiering biedt een notering op NPEX bedrijven ook extra zichtbaarheid. Een beursnotering kan helpen bij het aantrekken van nieuwe klanten, partners en medewerkers. Het versterkt de reputatie van een onderneming en geeft het een competitief voordeel in de markt. Ondernemers die kapitaal willen ophalen via NPEX doorlopen een gestructureerd proces. Dit begint met een beoordeling van de bedrijfsstrategie en financiën, gevolgd door het opstellen van een informatie memorandum. Vervolgens wordt de emissie aangeboden aan investeerders, waarna de effecten worden verhandeld op de beurs. De diversiteit van bedrijven met een notering aan de NPEX-effectenbeurs is een spiegel van de Nederlandse economie. Met €200 miljoen aan opgehaalde financiering heeft NPEX zich op de kaart gezet. Voor ondernemers biedt het een waardevolle kans om groeikapitaal aan te trekken, terwijl voor investeerders het groot mkb toegankelijk is gemaakt als beleggingsmogelijkheid.



The Good Roll: goed nieuws uit Ghana

The Good Roll, bekend van 100% boomvriendelijk bamboe of gerecycled wc-papier, verwelkomt de eerste Fair Trade bamboepulpfabriek in Ghana. Met deze fabriek produceert The Good Roll nu haar eigen duurzame bamboepulp en creëert daarmee werkgelegenheid voor 150 mensen, terwijl ook het leven van ruim 1.000 lokale bamboeboeren wordt verbeterd. De fabriek is het bewijs dat papier maken anders kan: zonder bomenkap, met lokaal geproduceerde bamboe én met positieve impact op mens en milieu. NPEX voert de administratie van de door The Good Roll uitgegeven obligaties uit.



Avy bouwt nu ook militaire drones

De Amsterdamse onderneming Avy, genoteerd aan de NPEX-effectenbeurs, is in zee gegaan met de Koninklijke Marine voor de bouw van drones. Met de internationale spanningen beweegt de dronebouwer zich daarmee voor het eerst op de defensiemarkt, zo meldt het FD. Avy bouwde tot dusver onbemande vliegtuigjes voor onder meer het vervoer van medicijnen en het detecteren van bosbranden. „Het sentiment in de maatschappij is verschoven als het gaat om hoe we naar Defensie kijken”, aldus CEO Benjamin van der Hilst in het FD.

Vernieuwing: NPEX Connect

NPEX verkent nieuwe terreinen, die leiden tot financiering en op termijn mogelijk een beursnotering van bedrijven. NPEX Connect brengt ondernemers op zoek naar groeigeld en financiers samen.

Volgens CCO Alan van Griethuysen zijn er bij NPEX nu vier mogelijkheden: „Een emissie en notering van obligaties en certificaten aan de NPEX-effectenbeurs, een direct listing, administratie van effecten en tenslotte is NPEX Connect geïntroduceerd.”
Lees verder over NPEX Connect: pag. 3

**CEO MARK VAN DER PLAS:
'Trots op de bedrijven die
kozen voor NPEX'**



VOLG EEN MASTERCLASS FINANCIERING BIJ NPEX!

Meer weten over financiering en de financiële dienstverlening via NPEX?

Wij organiseren masterclasses in financiering via het uitgeven van effecten, gevolgd door notering en verhandeling op de NPEX-effectenbeurs en via NPEX Connect, waarbij ondernemingen rechtstreeks in contact worden gebracht met professionele investeerders. De financiering wordt daarbij volledig op maat ingericht.

Daarnaast behandelen wij de optie van een Direct Listing, waarbij bestaande effecten verhandelbaar worden zonder ophalen van kapitaal. Dit draagt bij aan transparantie, professionalisering en versterkt de positie van de onderneming richting investeerders en zakenpartners. In deze editie van NPEX Nieuws treft u voorbeelden aan van ondernemingen die hiervoor eerder hebben gekozen.

Een beursnotering op de NPEX-effectenbeurs biedt strategische voordelen bij toekomstige financieringsrondes, participatieregelingen of een exit strategie en draagt ook bij aan de reputatie en zichtbaarheid van een onderneming. Met name richting buitenlandse relaties en investeerders.

Tot slot bespreken we onze dienstverlening rondom effectenadministratie. Voor veel ondernemingen is dit proces complex, arbeidsintensief en ongemerkt kostbaar. NPEX ontzorgt u op het gebied van het beheer van registers, betalingen, corporate actions en fiscale rapportages. Tijdens de NPEX masterclass laten wij u ook kennismaken met inspirerende praktijkvoorbeelden. Heb ik uw interesse getriggert dan nodig ik u graag uit voor onze volgende masterclass. Stuur een bericht naar info@npex.nl met het onderwerp 'deelname masterclass' en dan sturen wij u een uitnodiging.

Alan van Griethuysen
CCO NPEX



Inschrijven op emissies

Op www.npex.nl staan de emissies waarop ingeschreven kan worden. Bij 'inschrijven' kunt u het gewenste aantal effecten aangeven. Er kan ingeschreven worden met €0 op de rekening. De inschrijving is definitief zodra het volledige bedrag op de NPEX-rekening staat.

Hoe open ik een rekening?

Het openen van een rekening is eenvoudig. U gaat allereerst naar www.npex.nl/open-rekening en vervolgens volgt u de stappen op het online aanmeldformulier. NPEX streeft ernaar uw rekening zo spoedig mogelijk te openen.



MARITIEM BEDRIJF DEED SUCCESVOL BEROEP OP NPEX-BELEGGER

Van Aalst Group kon na zware brand bedrijfsvoering meteen voortzetten

De maritieme onderneming Van Aalst Group B.V. uit Dordrecht, ook actief in cement en beton, is in de nacht van donderdag 3 april op vrijdag 4 april getroffen door een zware brand. In een loods aan de Baanhoekweg, die eigendom is van de Van Aalst Group, veroorzaakte de brand grote schade aan de bedrijfsruimte.

Familiebedrijf Van Aalst Group, genoteerd aan de NPEX-effectenbeurs met obligaties en certificaten van aandelen, heeft onmiddellijk na de brand onderzoek laten uitvoeren naar de schade die is ontstaan en vastgesteld dat de bedrijfsvoering van de Van Aalst Group geen gevaar loopt. Het meest hevige deel van de brand was bij een straal- en spuitbedrijf, een huurder van een deel van de loods. De exacte oorzaak van de brand is momenteel nog in onderzoek.

Voortzetting

Volgens CEO van de Van Aalst Group, Wijnand van Aalst, kan de loods als verloren worden beschouwd, maar kunnen het kantoor en de buitenruimte in gebruik blijven. Alle verplichtingen die de onderneming heeft aan opdrachtgevers kunnen worden nagekomen, stelt Van Aalst.

„Belangrijkste is dat er geen gewonden zijn gevallen en dat we snel hebben vastgesteld dat er een positief beeld is over voortzetting van onze activiteiten”, aldus Van Aalst in een reactie.

Inmiddels is ook vastgesteld dat een Safeway-loopbrug die in productie is, een



succesvol product van Van Aalst Group waarmee engineers vanaf een schip veilig naar een windturbine of een boorplatform kunnen lopen, onbeschadigd is gebleven. Deze Safeway kan op tijd worden uitgeleverd aan de opdrachtgever. De productie van de onderneming kon in zeer korte tijd worden hervat. De brand heeft geen gevolgen voor de houders van obligaties en van certificaten van aandelen, die aan de NPEX-effectenbeurs genoteerd zijn.

Familiebedrijf

Ook is kort onderzoek gedaan naar de mate waarin de brandschade is verzekerd. Dat leverde volgens Van Aalst eveneens een positief beeld op. De Van Aalst-directie heeft klanten en andere stakeholders inmiddels geïnformeerd over de beperkte gevolgen van de brand op de bestaande bedrijfsvoering.

De Van Aalst Group is een familiebedrijf dat in handen is van de derde generatie Van Aalst. De onderneming heeft de afgelopen jaren de wind mee. Van Aalst

• CEO van Van Aalst Group Wijnand van Aalst.



is marktleider in laad- en lossystemen voor cement carriers en ook in bulkhandlingsystemen. Over het afgelopen jaar meldde Van Aalst een omzet over 2024 van €24,5 miljoen, 10% hoger dan in 2023. Daarmee werd de stijgende trend, die in 2023 werd ingezet, gecontinueerd.

Samenwerking

In februari van dit jaar maakten Van Aalst Group Safeway en Louis Dreyfus Armateurs, een innovatieve scheepseigenaar, bekend dat ze hun krachten bundelen om hernieuwbare energie-initiatieven te ondersteunen. De samenwerking richt zich op het mogelijk maken van veilige en efficiënte onderhoudsoperaties bij offshore windparken onder zeer veeleisende omstandigheden zoals bij Doggersbank, Saint Brieuc en Saint Nazaire, die bekend staan als zeer uitdagend.



• CEO van Bouman Wilco van Wijck.

Bouman, een hightech toonaangevend productiebedrijf in de metaalindustrie met vestigingen in Almelo en Veendam, ligt op goed op stoom.

Bouman op stoom na succesvolle emissie van obligaties via NPEX

De laatste uitgifte van obligaties via NPEX werd door beleggers goed ontvangen. „De lening is volledig ingeschreven”, aldus CEO Wilco van Wijck over de succesvolle plaatsing.

Bouman sloot 2024 af met een omzetstijging van ruim 10 procent ten opzichte van het voorgaande jaar. De inkomsten kwamen uit op €16,6 miljoen, tegenover €14,9 miljoen in 2023. Het machinepark van de Twentse fabrikant groeit gestaag.



De investeringen in materiële vaste activa liepen op door de bouw van een cleanroom en de uitbreiding van de productiecapaciteit. Daarnaast nam de waarde van onderhanden

werk flink toe, dankzij een goedgevulde orderportefeuille met meerdere langlopende opdrachten. Vooruitkijkend in het halfjaarbericht naar 2025 verwacht Bouman een verdere groei. Aan het eind van dit jaar viert Bouman het 75-jarig jubileum.

GROEIFINANCIERING, MAAR NOG GEEN BEURSNOTERING

Investeerders aantrekken via nieuwe activiteit: NPEX Connect

NPEX heeft haar dienstverlening met een nieuwe activiteit uitgebreid: NPEX Connect. Dit is speciaal ontworpen om ondernemers en investeerders op een laagdrempelige manier met elkaar in contact te brengen, zonder dat een formele beursnotering nodig is. NPEX Connect biedt bedrijven de mogelijkheid om rechtstreeks financiering aan te trekken bij particuliere en institutionele beleggers op basis van het uitgebreide netwerk van investeerders opgebouwd door NPEX.

De rol van NPEX binnen NPEX Connect is die van bemiddelaar, die bedrijven en investeerders met elkaar in contact brengt. Het platform stelt ondernemingen in staat om hun groeiplannen te presenteren en geïnteresseerde investeerders te benaderen. Door deze directe koppeling kunnen ondernemingen sneller en flexibeler kapitaal ophalen tegen lagere kosten en verplichtingen.

Later mogelijk notering

Inmiddels is er via NPEX Connect voor ruim €3 miljoen groeifinanciering aangeboden. Een belangrijk voordeel van NPEX Connect is dat het een allereerste stap kan zijn naar een notering aan de NPEX-effectenbeurs.

De nieuwe activiteit maakt het platform toegankelijk voor een nieuwe groep ondernemingen, waaronder start-ups en scale-ups die nu nog niet klaar zijn

voor een beursnotering maar de sprong mettertijd wel willen maken. NPEX Connect biedt bedrijven controle over hun financieringstraject.

Veelbelovend

Ondernemers bepalen zelf de voorwaarden van hun financiering en kunnen rechtstreeks onderhandelen met investeerders. Dit leidt tot maatwerkoplossingen die vooralsnog goed aansluiten bij de behoeften van het bedrijf. Voor investeerders betekent NPEX Connect dat zij toegang krijgen tot exclusieve investeringsmogelijkheden in veelbelovende Nederlandse bedrijven. Omdat het platform zich richt op directe interactie tussen ondernemers en financiers, kunnen investeerders de juiste beslissingen nemen en bedrijven ondersteunen met niet alleen kapitaal, maar ook met kennis en hun netwerk.



BRUG TUSSEN KAPITAAL EN AMBITIE MOET STERKER

Toegang tot financiering is voor veel mkb-ondernemingen in Nederland geen vanzelfsprekendheid. Traditionele financieringsbronnen zijn vaak onvoldoende ingericht op de unieke behoeften van snelgroeende ondernemingen. Vanuit die realiteit is NPEX ooit opgericht. Maar ook binnen onze eigen markt zagen we een gemis: ondernemers en investeerders vonden elkaar nog te weinig direct. De brug tussen kapitaal en ambitie moest sterker.

Daarom zijn we gestart met NPEX Connect.

NPEX Connect is ontwikkeld vanuit een helder uitgangspunt: effectieve financiering vraagt om directe dialoog. Ondernemers willen hun plannen toelichten in hun eigen woorden. Investeerders willen méér dan cijfers – zij willen de visie en de mensen achter de onderneming leren kennen. Door deze ontmoetingen te faciliteren, creëren we waarde aan beide zijden van de markt. Het mkb krijgt de kans zich zichtbaar en overtuigend te positioneren. Investeerders krijgen toegang tot nieuwe proposities op basis van inhoud en vertrouwen.

NPEX Connect onderstreept onze rol als meer dan handelsplatform. Wij zijn een actieve schakel in het financieringsproces – van kennismaking tot closing. Een partner die meegroeit met de ambities van ondernemers en de behoeften van beleggers. De eerste ervaringen bevestigen: deze directe benadering werkt. Het legt de basis voor duurzame relaties, succesvolle emissies en een sterker mkb.

In de komende periode breiden we NPEX Connect verder uit, met nieuwe formats voor matchmaking, sectorgerichte sessies en verdiepende investeerdersdialogen. Op die manier versterken we niet alleen het platform, maar ook het hele ecosysteem.

Mark van der Plas
CEO NPEX

Zes redenen om NPEX in te schakelen

Management Buy Out

Bij een Management Buy Out neemt het zittende management de aandelen van de onderneming over van de huidige aandeelhouder. Dit biedt het



management de mogelijkheid om de controle over de onderneming te verkrijgen met behulp van externe financiering.

Ondernemingen en coöperaties met veel aandeelhouders of leden: NPEX doet de administratief beheer

Ondernemingen en coöperaties met veel aandeelhouders of leden hebben een complexe administratie. Denk aan aandeelhoudersregisters, vermogensbeheer en interne overdracht van aandelen of certificaten. Dit brengt uitdagingen mee, zoals het vinden van kopers, prijsvorming en naleving van wet- en regelgeving. Dividendbetalingen, ledengeld, KYC en andere corporate acties kosten tijd en vereisen kennis van actuele wetgeving. NPEX neemt deze zorgen uit handen. Met expertise in administratief beheer, compliance en marktwerking verloopt de overdracht van effecten volgens de regels.



Internationale ondernemingen

Internationaal opererende bedrijven hebben kapitaal nodig voor groei en dagelijkse financiering. Via NPEX halen ze aandelen- of obligatiekapitaal op om vestigingen, debiteuren, voorraden en apparatuur in het buitenland te financieren. Dit biedt een alternatief voor binnenlandse banken, die vaak geen financiering verstrekken door gebrek aan zekerheden op buitenlandse assets. Ook voorraden op zee financieren bedrijven via NPEX, zonder afhankelijk te zijn



van kostbare L/C-transacties. Dit zorgt voor financiële rust en vult binnenlandse financiering aan, waar zekerheden vaak ontbreken.

Ondernemingen met omvangrijke investeringen

Ondernemingen financieren hun grote investeringen via NPEX door (achtergestelde) obligaties of aandelen uit te geven, waardoor ze hun vermogenspositie versterken en aanvullende bancaire financiering mogelijk maken. De obligaties lossen ze pas aan het einde van de looptijd af, wat de cashflow ontlast en zorgt voor een gezonde financieringsmix.



Snelgroeende ondernemingen

Snelgroeende ondernemingen hebben extra werkkapitaal nodig om te blijven uitbreiden. Via NPEX kunnen ze achtergestelde obligaties uitgeven om hun groei in debiteuren en voorraden te financieren. Dit geeft directe liquiditeit en versterkt de solvabiliteit, zonder verwatering van het aandelenbelang.



Zo behouden aandeelhouders hun positie en profiteren ze optimaal van de verwachte waardestijging van het bedrijf.

Innovatieve ondernemingen

Innovatieve bedrijven met veel immateriële activa, zoals patenten of R&D-kosten, kunnen via NPEX financiering aantrekken. Investeerders zien deze activa vaak als 'gebakken lucht', waardoor de boekwaarde niet volledig meetelt voor het eigen vermogen en de solvabiliteit onder druk komt te staan. Door achtergestelde obligaties uit te geven via NPEX, vergroten deze bedrijven hun liquiditeit, versterken ze hun garantiëkapitaal en behouden ze hun aandelenstructuur zonder verwatering.



NPEX, Dusk en Cordial Systems bundelen krachten

NPEX, Dusk en Cordial Systems werken samen om in de toekomst een effectenbeurs op basis van blockchain te ontwikkelen. Daarmee willen de drie partners een nieuwe standaard neerzetten voor de bewaring van digitale activa en institutionele financiering in Europa. NPEX-effectenbeurs heeft een MTF-vergunning als multilaterale

handelsfaciliteit en staat onder doorlopend toezicht van de AFM en De Nederlandsche Bank. NPEX wil in de toekomst gereguleerde financiële instrumenten uitgeven, verhandelen en tokeniseren op de Dusk-blockchain. Deze integratie maakt zowel primaire als secundaire markttransacties mogelijk. Volgens Mark van der Plas, CEO van

NPEX, is de samenwerking met Cordial Systems toekomstgericht. „Partners zoals Cordial maken het mogelijk voor ons om klassieke activa op de blockchain aan te bieden en innovatie te stimuleren in een sterk gereguleerde sector”, aldus Van der Plas. Cordial Systems is een belangrijke speler in het tokenisatie-ecosysteem.

KANTOOR OP EEN STEENWORP AFSTAND VAN BEURSPLEIN 5

Strategische stap NPEX naar financieel centrum Amsterdam

„De verhuizing naar Amsterdam is een belangrijke strategische stap voor NPEX,” zegt CEO Mark van der Plas van de NPEX-effectenbeurs van Nederland als hij het nieuwe onderkomen binnenstapt aan de Herengracht 201 in hartje Amsterdam.

Achter het Paleis op de Dam, dichtbij de Raadhuisstraat en op de hoek met de Driekoningenstraat heeft de NPEX-effectenbeurs zich op de begane grond gevestigd in het monumentale kantoorpand De Paerel.

Het nieuwe hoofdkwartier werd gebouwd in 1917 en is naar verluidt één van de eerste gebouwen aan de grachten die op betonnen palen is gebouwd. Goed om te weten dat de bank Vermeer & Co destijds één van de eerste gebruikers was. Ook de huidige huurders hebben raakvlakken met de financiële wereld.

Voor de directie van NPEX was de verhuizing naar het financiële centrum van Nederland een wens die al veel langer leefde, maar niet eerder kon worden gerealiseerd. „Deze nieuwe locatie brengt ons dicht bij het hart van de financiële sector en biedt betere mogelijkheden om ondernemers en investeerders samen te brengen”, aldus Mark van der Plas over de nieuwe locatie, die begin maart van dit jaar in gebruik werd genomen.



• Het kantoor van NPEX bevindt zich op de begane grond van gebouw De Paerel aan de Herengracht 201 in Amsterdam.

„Met een sterker netwerk en een centrale positie in de markt kunnen wij bedrijven nog beter ondersteunen bij hun financieringsbehoeften en investeerders toegang bieden tot groeikansen in het mkb.” De Nederlandsche Participatie Exchange, kortweg NPEX, vestigde zich in de begintijd in de voormalige sigarettenfabriek van Caballero in Den Haag. Een hippe plek, waar veelbelovende ondernemingen op het terrein van dienstverlening de wereld bestormden. De industriële omgeving zorgde destijds voor veel inspiratie



voor het NPEX-team. Het was ook de tijd dat NPEX een plek veroverde als intermediair voor groeifinanciering van het mkb. Na de financiële crisis van 2008 deden de banken een forse stap terug als financier van het mkb-bedrijfsleven en NPEX sprong in het ontstane gat door beleggers te mobiliseren als financier van het groot mkb. Uiteindelijk verhuisde NPEX in 2018 naar het World Trade Center The Hague. De zakelijke omgeving van het WTC paste naadloos bij de groei die NPEX zelf doormaakte: van pionier tot een professionele effectenbeurs.

TABS Holland koos voor Direct Listing bij NPEX

Bij een Direct Listing worden bestaande aandelen van een onderneming zonder tussenkomst van een emissie (zoals bij een traditionele beursgang) verhandelbaar gemaakt op een effectenbeurs. Er worden dus geen nieuwe aandelen uitgegeven, en er is geen sprake van een vooraf vastgestelde uitgiftekoers. De handel ontstaat organisch op basis van vraag en aanbod.

Deze methode is transparanter en kostenefficiënter dan een traditionele beursgang. Er is geen afhankelijkheid van een investeringsbank of tussenpersoon om het proces te begeleiden, wat de kosten aanzienlijk verlaagt. Bovendien krijgen bestaande aandeelhouders direct toegang tot liquiditeit, zonder verwatering van hun belang.

TABS Holland is een goed voorbeeld van een bedrijf dat koos voor een Direct Listing aan de NPEX-effectenbeurs. Volgens het bestuur van TABS Holland was de directe notering destijds een weloverwogen stap. TABS Holland is een vooraanstaande leverancier van hout- en bouwmaterialen op de Nederlandse markt van nieuwbouw, renovatie en onderhoud.



Daarmee is TABS Holland de partner voor bouwend Nederland. TABS Holland N.V. ontstond in 2015 toen PontMeyer N.V. Deli Building Supplies B.V. overnam. De activiteiten van PontMeyer en Deli Building Supplies zijn ondergebracht in een gezamenlijke entiteit met de naam TABS Holland. De aandelen van Timber and Building Supplies Holland N.V. worden verhandeld op de NPEX-effectenbeurs. „Timber and Building Supplies Holland hecht groot belang aan goede corporate governance en hanteert daarom de Corporate Governance Code als leidraad voor haar corporate

governance beleid. De kernbegrippen openheid en zeggenschap van aandeelhouders staan hierbij centraal”. Bij een Direct Listing worden bestaande aandelen (certificaten) of obligaties verhandelbaar. De markt bepaalt de koers; aandeelhouders bepalen zelf wanneer en hoeveel zij verkopen. Naast TABS Holland zijn Perfotec en Icecat succesvolle voorbeelden van Direct Listings bij NPEX. Dit is met name ook geschikt voor familiebedrijven in het MKB en vraagt zoals eerder gemeld minimale begeleiding.



De activiteiten van TABS Holland bestaan uit veertien verschillende bedrijven met onder andere de hout- en bouwmaterialenhandels PontMeyer met 48 vestigingen en Koninklijke Jongeneel met 42 vestigingen en bovendien is een groot aantal importeurs en groothandels aangesloten.

Koersenoverzicht NPEX-beurs

Slotkoersen 11 april 2025 na beurs

Aandelen		
Timber and Building Supplies Holland N.V.		65,50
Iccat N.V.		11,00
Image Building		80,00
PerfoTec		5,15
The Good Roll		2,00
Van Aalst Group		20,25
Xillio		13,70
ZEPCAM		7,25
Obligaties		
Avy	10,5% 2029/01	92,50
Bouman	9,6% 2030/04	108,00
DG Press	10% 2026/12	875,00
HyGear I	5% 2028/02	280,00
HyGear II	5% 2028/02	300,00
HyGear III	5% 2028/02	290,00
Image Building II	8% 2029/02	825,00
Image Building III	8% 2029/04	730,00
Image Building IV	9% 2031/12	710,00
INDICA	9% 2027/11	490,00
Informed Group II	10% 2028/08	82,00
LCS Group	7% 2028/06	775,00
Liquidseal	8,0% 2027/10	350,00
Momo Medical I	9% 2027/08	460,00
Momo Medical II	9% 2028/05	95,00
Nazza	7% 2026/11	290,00
PAT-Krüger	8% 2027/03	975,00
PerfoTec I	8% 2025/06	995,00
PerfoTec II	8% 2028/01	950,00
Pool Trading	8% 2027/12	1.000,00
Qlayers	9% 2028/02	490,00
RR Mechatronics I	9% 2027/07	645,00
RR Mechatronics II	9% 2028/01	700,00
RR Mechatronics III	9% 2028/01	720,00
RR Mechatronics IV	11% 2030/01	82,00
Scorito	8% 2028/04	78,00
Solutions	7% 2028/12	55,00
Speedbooks	8,5% 2025/11	1000,00
T Bello	11% 2028/08	10,00
Tover	10,2% 2029/06	95,50
TUBES I	5% 2027/07	275,00
TUBES II	5% 2029/02	495,00
Van Aalst Group II	7,5% 2029/12	100,00
Wagamama II	6,18% 2026/12	375,00
Xillio III	8,0% 2027/04	930,00
ZEPCAM	8% 2026/09	900,00
ZEPCAM	7,5% 2027/07	725,00
Open-end		
DD Alternative Fund		23,14
DD Equity Fund		239,63
DD Income Fund		24,96
Closed-end		
Duits Nederlands Supermarkt Fonds		11,00

Colofon



info@npex.nl
Herengracht 201
1016 BE Amsterdam
070-385 15 30

Realisatie:
Trusted Media
Amsterdam

