



NPEX beleggersbijeenkomst

Almelo 17 oktober 2024

Agenda



Bouman Industries

Activiteiten

Structuur

Historie



Trends & Ontwikkelingen 2024 >

Forecast FY23-FC28

Update

Verlies & Winst

Balans

Cashflow



Investeringsplannen

Renovatie & Nieuwbouw

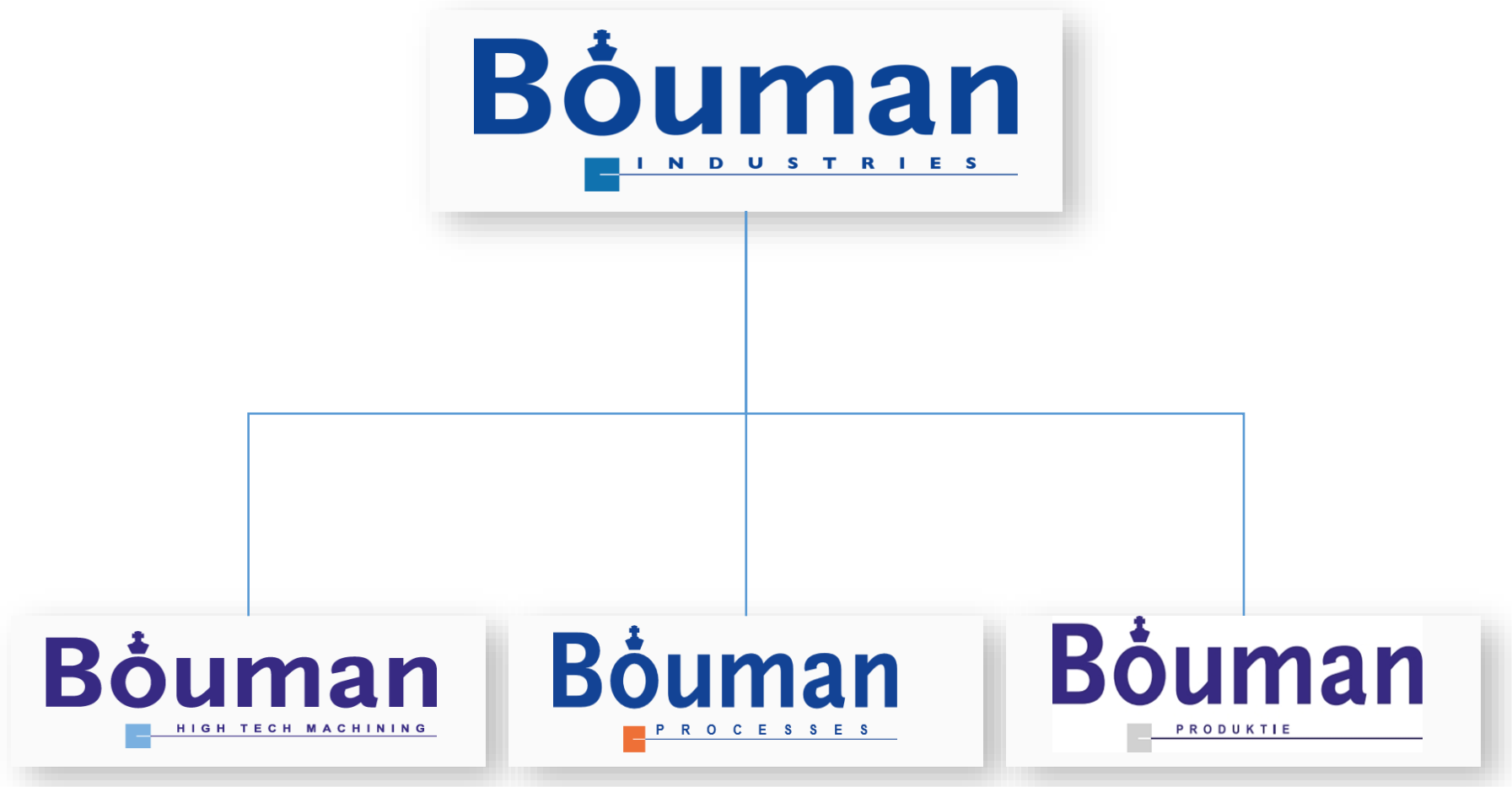
Clean room

Uitbreiding machinepark



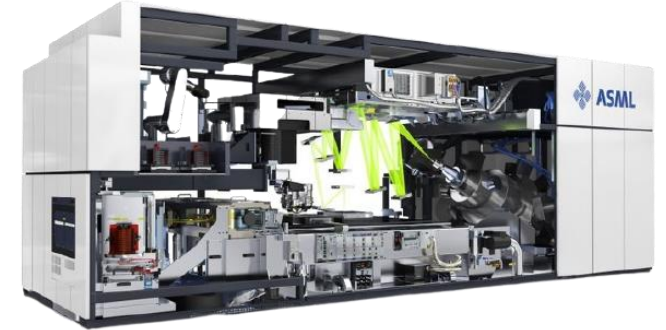
Aflossing NPEX obligatielening 2

Organisatie structuur

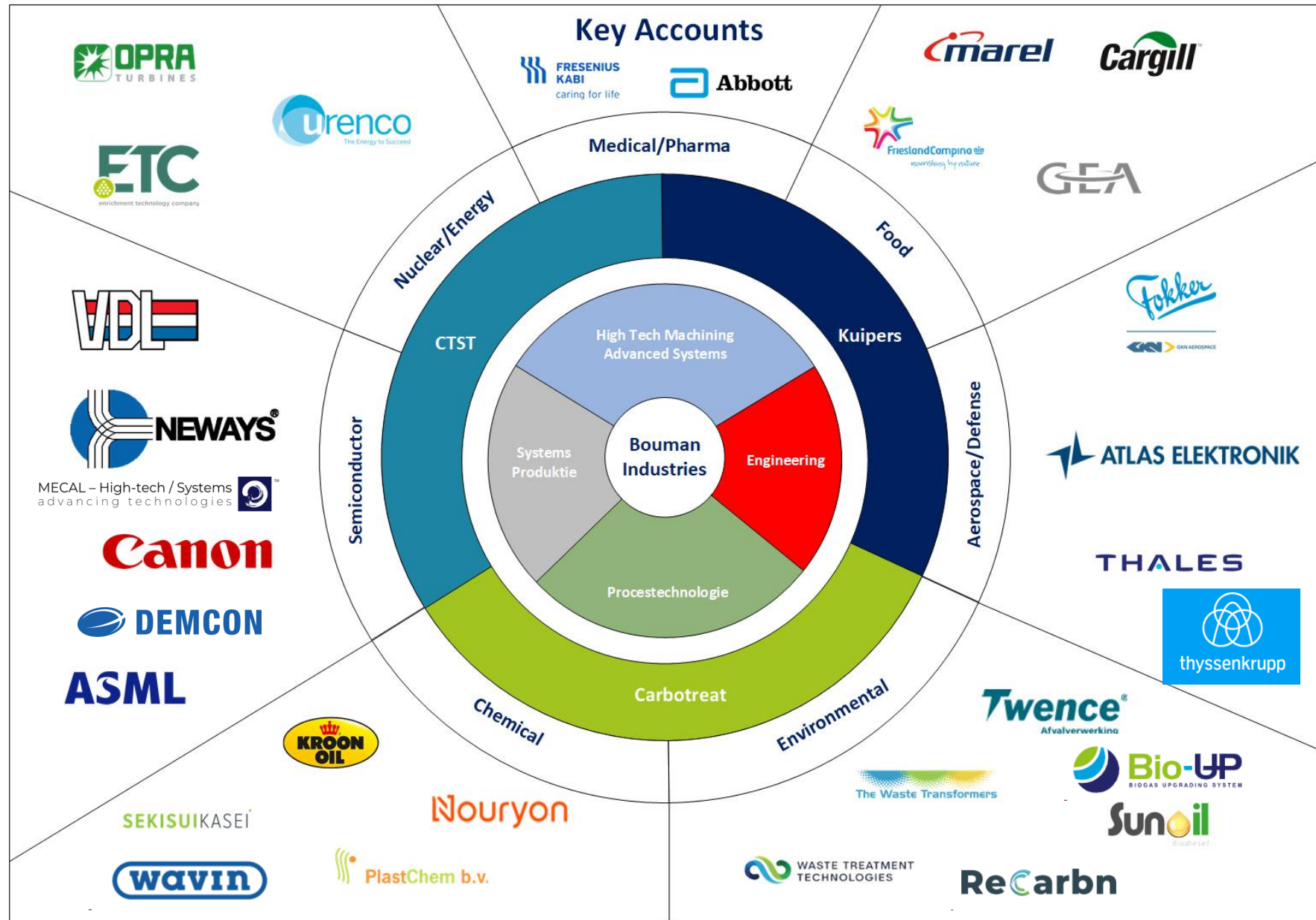


Leverancier direct/indirect:

- Semi-conductor industrie
- Luchtvaart industrie
- Defensie (radar) industrie
- Nucleaire / energie industrie
- Chemische industrie
- Medische industrie
- Pharmaceutische industrie
- Voedingsindustrie
- Environmental industrie

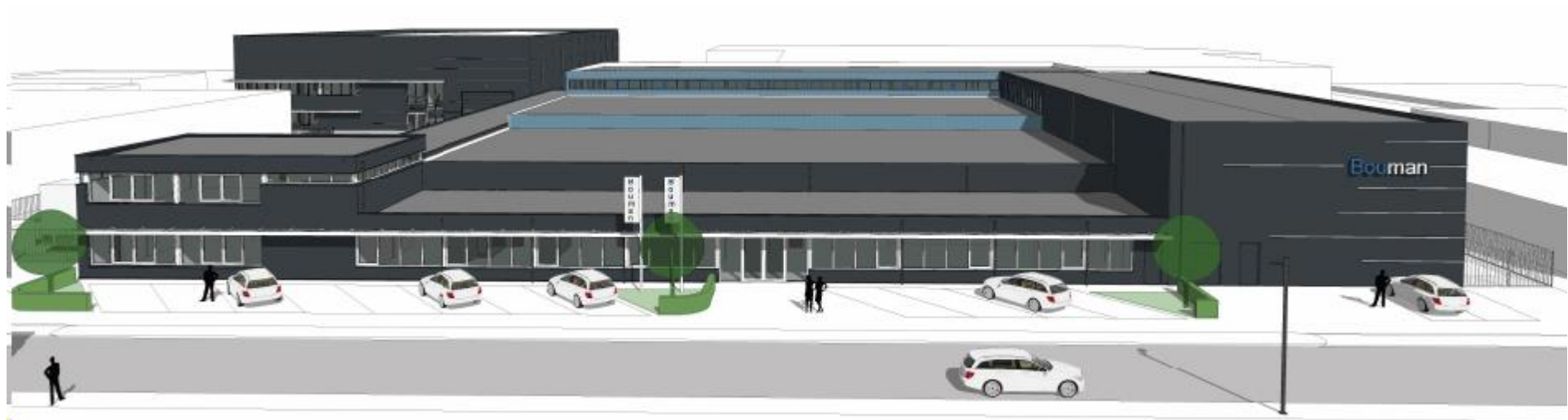


Strategie



Bouman

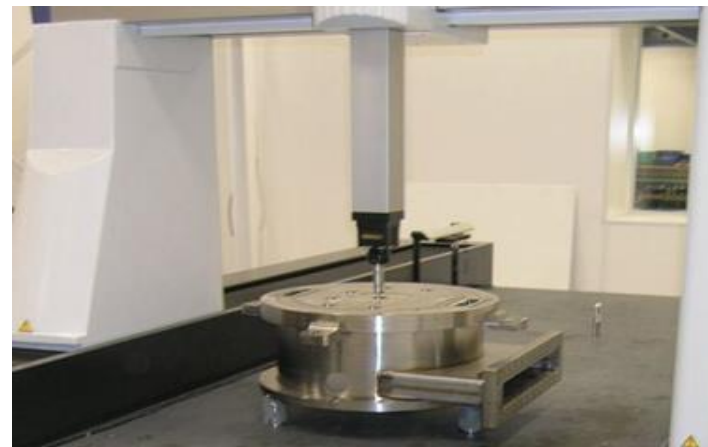
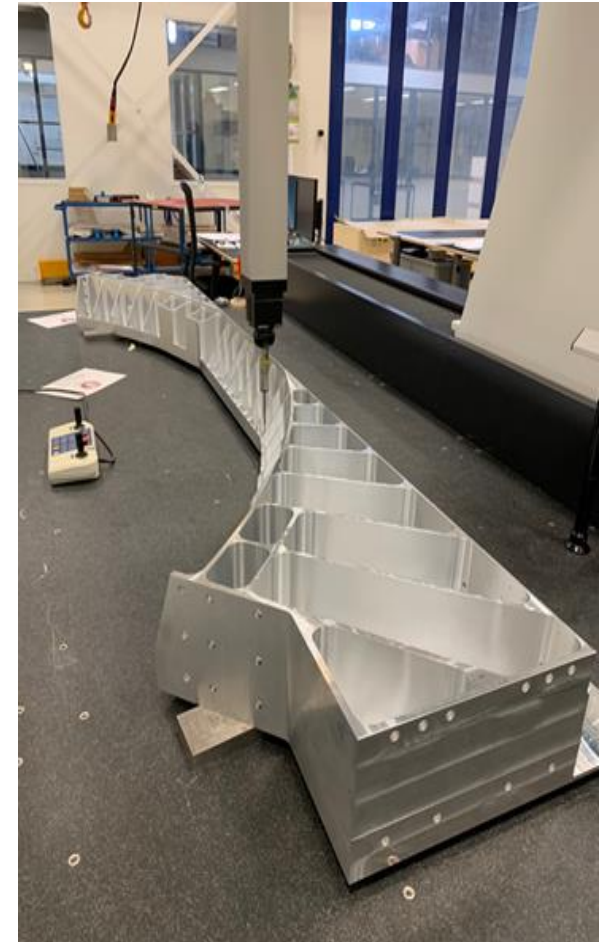
HIGH TECH MACHINING



- Ist Tier / 2nd Tier leverancier van complexe delen, onderdelen en samenstellingen voor semiconductor, defensie, luchtvaart industrie.



Machining - Meetkamer – Cleanroom Assemblage



Bouman

PROCESSES





- Werktuigbouwkundig en proces engineering binnen Bouman Industries en voor klanten
- Ontwikkelen, produceren en installeren van proces installaties bij klanten in de chemie, food, energie, pharma en environmetal.
- Speciaal machinebouw en onderdelen fabricage voor defensie, food en environmental

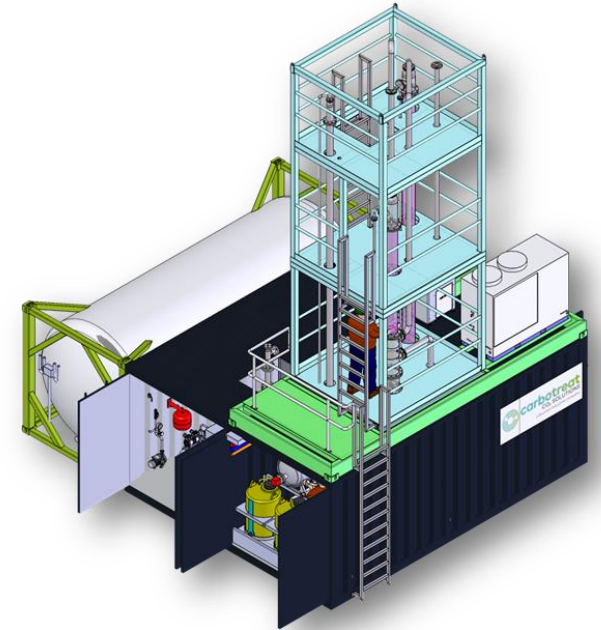
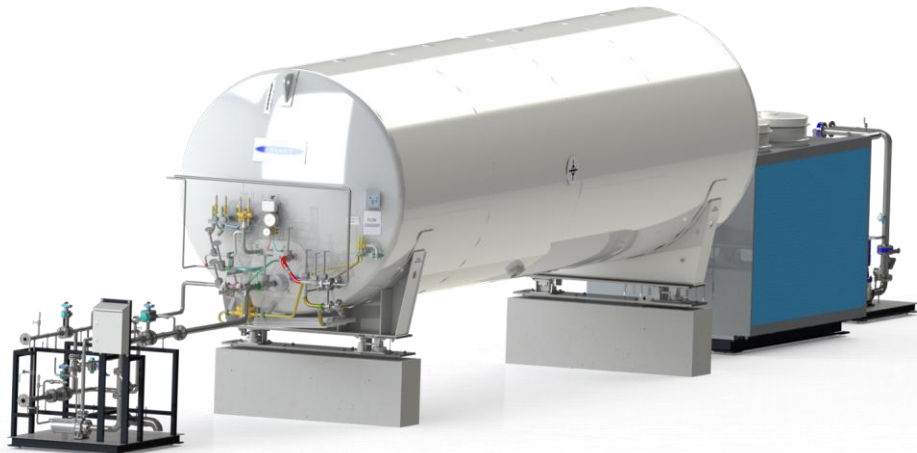
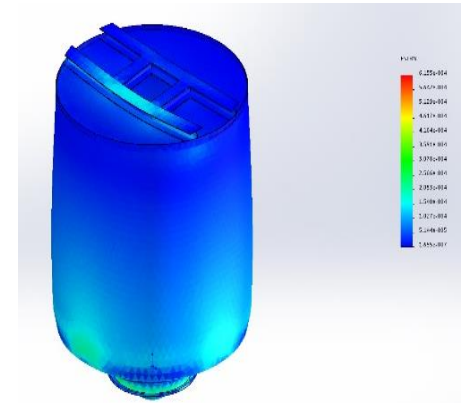
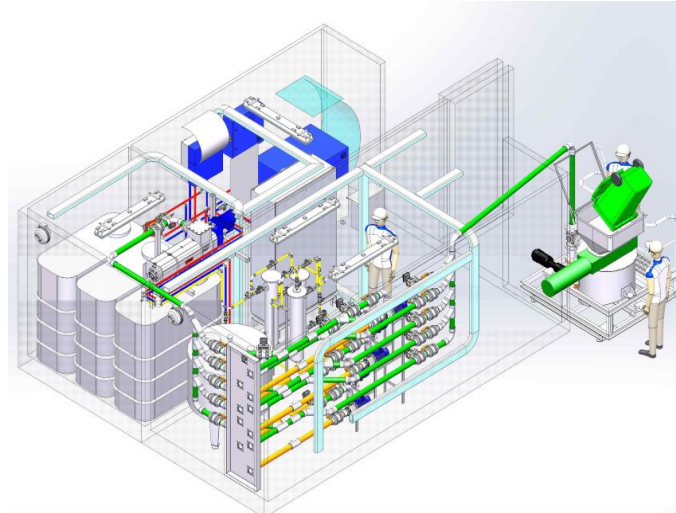
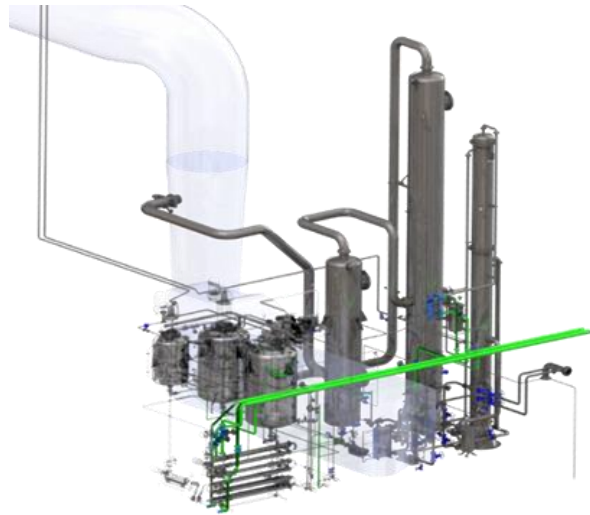
Bouman

PROCESSES

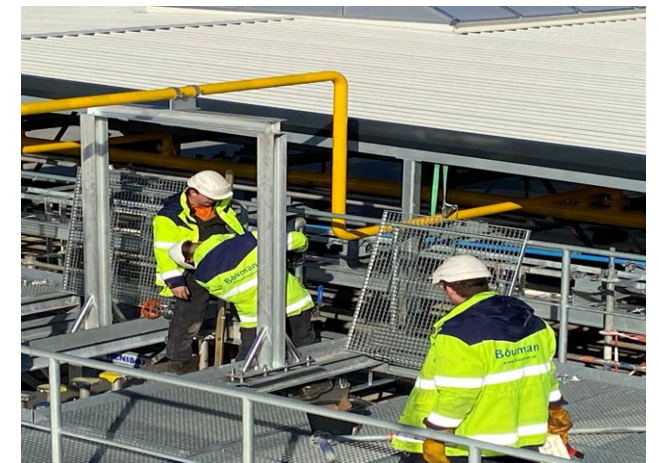


KLK Kolb









Bouman

SYSTEMS



Bouman

PRODUKTIE



Bouman

PRODUKTIE

- Machine- en installatiebouw voor de voedings- en environmental industrie



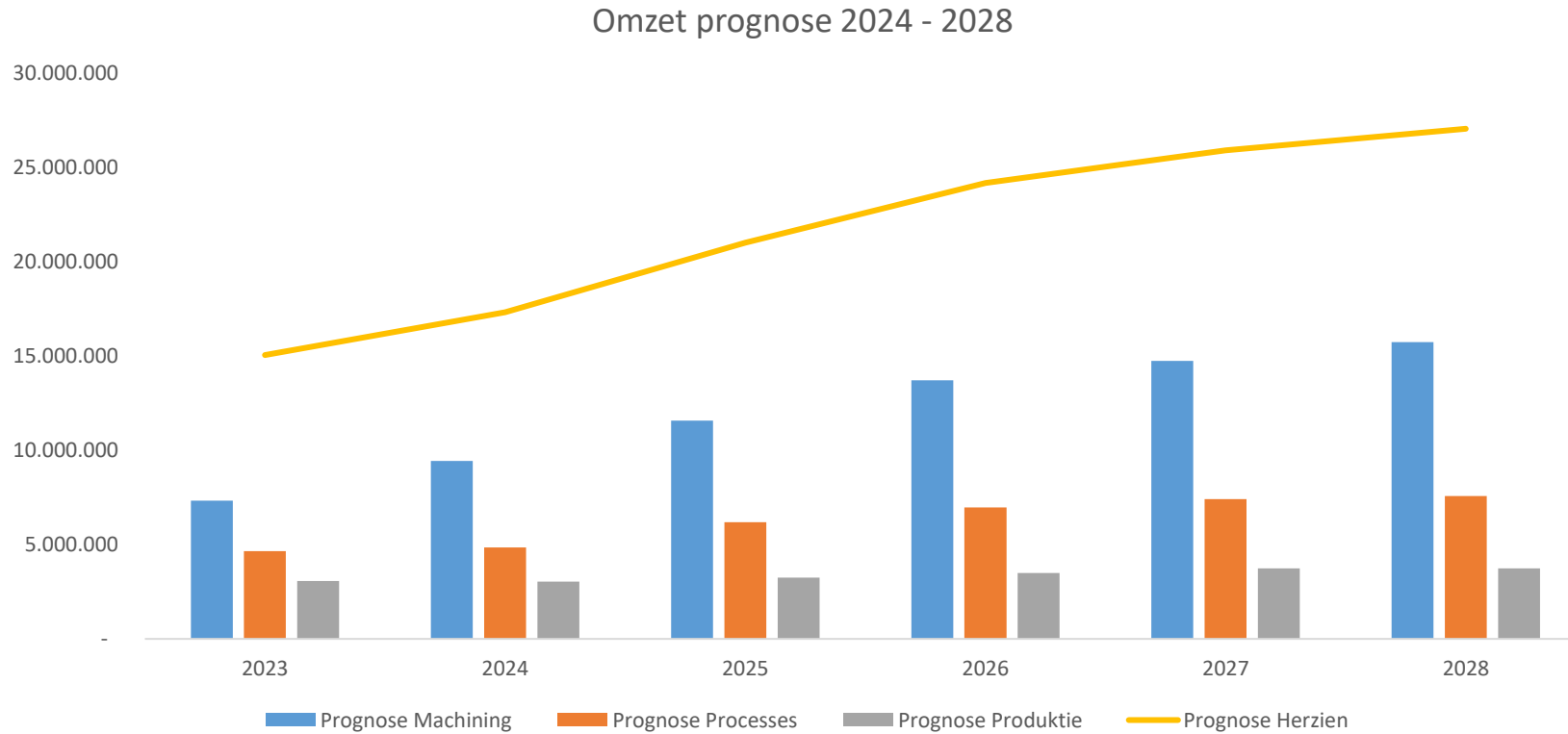
Bouman

PRODUKTIE

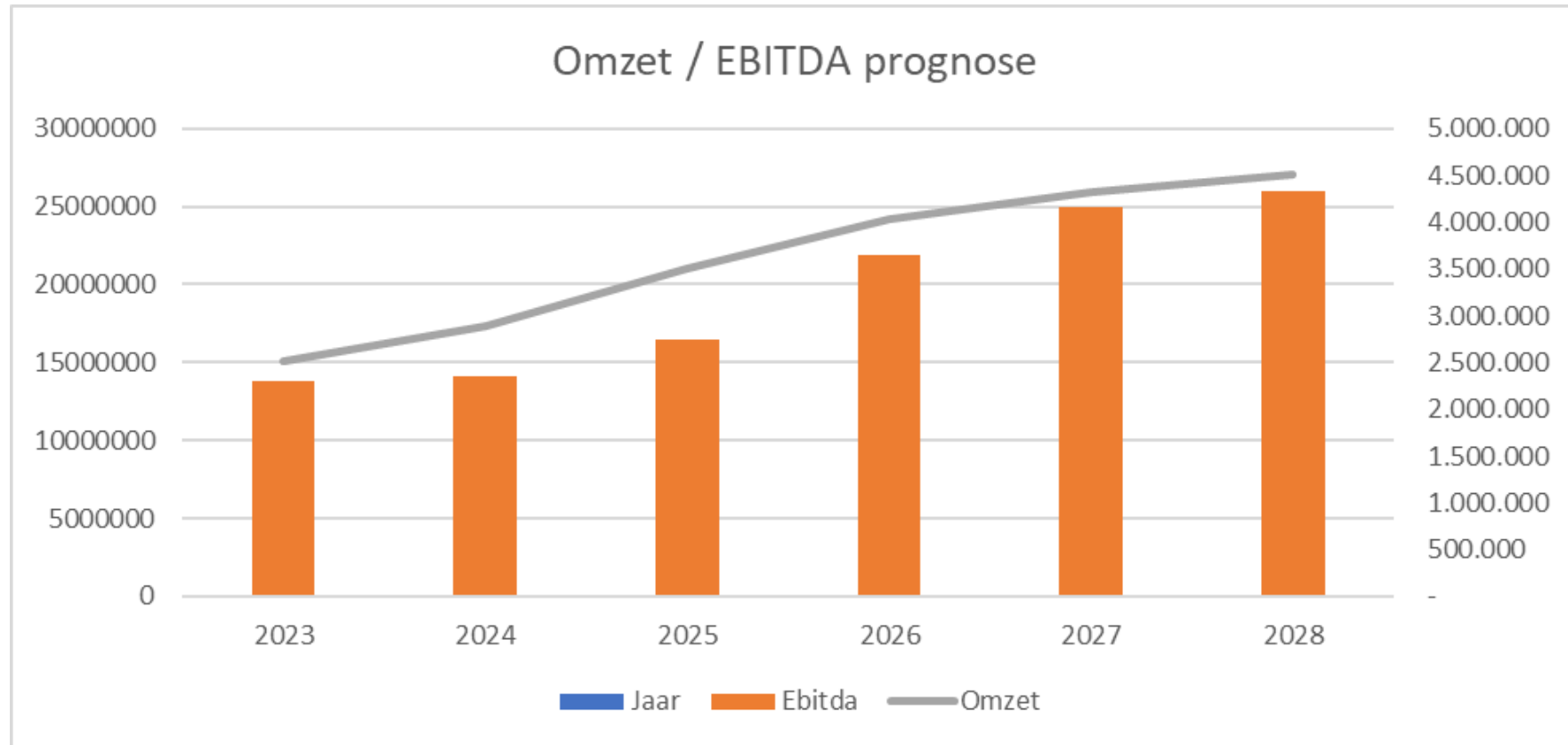


Trends & ontwikkelingen > 2024 - 2028

Omzet – Ebitda update



Omzet – Ebitda update



Prognose Winst&Verlies

	Prognose		Prognose		Prognose		Prognose		Prognose	
Winst & Verlies	2024		2025		2026		2027		2028	
Omzet	17.052	100%	21.035	100%	24.190	100%	25.925	100%	27.075	100%
Inkoopwaarde omzet	11.707	69%	14.304	68%	16.207	67%	17.370	67%	18.140	67%
<i>Bruto winst</i>	5.345	31%	6.731	32%	7.983	33%	8.555	33%	8.935	33%
Overige personeelskosten (-)	424	2%	500	2%	540	2%	560	2%	600	2%
Overige bedrijfskosten (-)	2.606	15%	3.480	17%	3.790	16%	3.830	15%	4.000	15%
Bedrijfsvoorzieningen										
<i>EBITDA</i>	2.315	13,6%	2.751	13,1%	3.653	15,1%	4.165	16,1%	4.335	16,0%
Afschrijvingen MVA	753	4,4%	800	3,8%	800	3,3%	800	3,1%	620	2,3%
Afschrijvingen IVA	137	0,8%	85	0,4%	85	0,4%	85	0,3%	85	0,3%
<i>EBIT</i>	1.425	8,4%	1.866	8,9%	2.768	11,4%	3.280	12,7%	3.630	13,4%
Overige inkomsten (+)										
Bruto rentelasten (-)	836	4,9%	759	3,6%	696	2,9%	603	2,3%	461	1,7%
Deelnemingen (+)	12	0,1%								
Totaal overige financiële baten en lasten (+/-)	-73	-0,4%								
<i>Resultaat na fin. Baten en lasten</i>	528	3,1%	1.107	5,3%	2.072	8,6%	2.677	10,3%	3.169	11,7%
Buitengewone baten (+)										
Buitengewone lasten (-)										
<i>Resultaat voor belasting en aandeel derden</i>	528	3,1%	1.107	5,3%	2.072	8,6%	2.677	10,3%	3.169	11,7%
Belasting (-)	41	0,2%	233	1,1%	435	1,8%	562	2,2%	665	2,5%
Aandeel derden (-)										
<i>Netto winst/verlies</i>	487	2,9%	875	4,2%	1.637	6,8%	2.115	8,2%	2.504	9,2%
Dividend										

Balans prognose

Bouman Industries B.V.											
Geconsolideerd											
						Prognose	Prognose	Prognose	Prognose	Prognose	
Activa	2024	2025	2026	2027	2028	Passiva	2024	2025	2026	2027	2028
Goodwill / IVA	386	340	295	250	205	Preferent aandelenkapitaal					
Terreinen en gebouwen						Gewoon aandelenkapitaal	443	443	443	443	443
Bedrijfsuitrusting	1.897	1.897	1.897	1.897	2.077	Agioreserve	787	787	787	787	787
Overige MVA						Herwaarderingsreserve					
Gecumuleerde afschrijvingen (-)						Overige reserves	1.917	2.404	3.278	4.915	7.030
Netto MVA	1.897	1.897	1.897	1.897	2.077	Ingehouden winsten	487	875	1.637	2.115	2.504
Leningen u/g						Valuta omrekeningsverschillen					
Meerderheidsdeelnemingen						Ingekochten eigen aandelen (-)					
Minderheidsdeelnemingen > 20%						Eigen Vermogen	3.634	4.508	6.145	8.260	10.763
Vorderingen op aandeelhouders	1.244	1.244	1.244	1.244	1.244	Achtergestelde leningen					
Overige financiële activa						Aandeel derden					
Overige niet vlottende activa						Totaal aansprakelijk groepsvermogen	3.634	4.508	6.145	8.260	10.763
Totaal Vaste Activa	3.527	3.482	3.437	3.392	3.526	Bancair garantievermogen	2.004	2.924	4.605	6.765	9.314
						Groepsleningen					
Gereed product						Latente belasting					
Voorraden & OHP	3.684	4.259	4.826	5.172	5.402	Voorzieningen en overige verplichtingen	1	1	1	1	1
Overige voorraden/OHW						Schuld lange termijn rentedragend (NPEX, Fiscus)	4.938	3.775	2.612	2.250	2.250
Totale voorraad	3.684	4.259	4.826	5.172	5.402	Schuld lange termijn fin. Inst (Bank, BNPP, Lease, smeG)	1.628	1.281	905		
Netto onderhanden projecten						Totaal lange termijn schulden	6.566	5.057	3.518	2.251	2.251
						Groepsmaatschappijen					
						Handelscrediteuren	2.211	2.556	2.896	3.103	3.241
Groepsmaatschappijen	2.874	2.749	2.499	2.249	1.999	Schuld korte termijn financiële instellingen	1.500	1.500	1.500	1.500	1.000
Overige debiteuren						Overige kortlopende leningen					
Handelsdebiteuren	5.073	5.324	6.123	6.562	6.853	Dividend					
Overige vlottende activa incl vooruit betaal	2.400	1.900	1.400	800	300	Verplichte aflossingen	1.483	1.510	1.539	767	
Courante effecten						Netto onderhanden projecten					
Kas, bank, giro	507	216	323	829	1.963	Overige korte schulden	1.076	1.076	1.076	1.076	1.076
Totaal vlottende activa	14.538	14.448	15.171	15.612	16.516	Belastingen, sociale verzekeringen e.d.	1.595	1.724	1.934	2.046	1.711
						Totaal korte termijn schulden	7.865	8.365	8.944	8.493	7.029
Totaal Activa	18.065	17.930	18.607	19.003	20.043	Totaal Passiva	18.065	17.930	18.607	19.003	20.043

Cashflow prognose

Cash Flow Statement	2024	2025	2026	2027	2028
EBITDA	2.315	2.751	3.653	4.165	4.335
Operational leases (+)					
Tax (-)	41	233	435	562	665
Changes provisions					
<i>Cash from profit (C)</i>	2.274	2.519	3.218	3.603	3.669
Mutatie werkkapitaal (-)	-652	481	1.025	578	383
Operationele kasstroom voor investeringen	2.926	2.037	2.193	3.026	3.286
Vervangingsinvesteringen (-)		10	10	10	10
Operationele kasstroom (CAI)	2.926	2.027	2.183	3.016	3.276
(Noodzakelijk) dividend (-)					
Bruto rentelasten (-)	836	759	696	603	461
Verplichte aflossingen	4.073	1.483	1.510	1.539	767
Operationele leasebedragen					
Netto-financieringslasten (AS)	4.909	2.242	2.206	2.142	1.228
Operationele kasstroom na financieringslasten	-1.984	-214	-23	874	2.049

- Doordat de debiteurendagen vrijwel op het oude niveau blijven is de mutatie werkkapitaal in 2024 negatief.
- In de 2024 kasstroom is de hoge aflossingsverplichting met name door de aflossing van de NPEX II obligatie ad €2.500k
- Het cashflowtekort in 2024 is opgevangen door de nieuwe NPEX III obligatielening, die in bovenstaande tabel niet als cash-in is verwerkt

Lopende investeringen

Investeringsen om de huidige capaciteit uit te breiden en productie ruimte uit te breiden worden momenteel uitgevoerd voor High Tech Machining:

- Renovatie bestaande pand 2024 High Tech Machining
- Nieuwe cleanroom 170 m2 op basis van klantenorders
- Uitbreiding nieuwe machine DMU 125 met 12 palletplaatsen
- Complete nieuwe routing
- Uitbreiding nieuwe portaalfreesmachine Unisign 7000



Lopende investeringen

Investering in nieuwe bedrijfshal Processes van 1950 m²:

Status: start bouw oktober



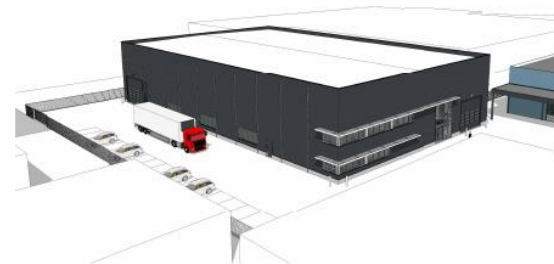
impressie kantoorzijde



impressie zijde Van den Broekeweg



impressie zijde van Meelweg



Aflossing NPEX obligatielening 2

Aflossing 25 april 2024.



In overleg met NPEX is besloten om de obligatielening 2 door te rollen.



Herfinanciering werkkapitaal voor uitvoering orderportefeuille > 2028.

Dank voor uw aandacht!

