



NPEX beleggersbijeenkomst

Almelo 3 april 2024 / Zoommeeting 4 april 2024

# Agenda



## Bouman Industries

Activiteiten  
Structuur  
Historie



## Trends & Ontwikkelingen 2024 >

Forecast FY23-FC26  
Orderportefeuille  
Resultatenrekening  
Balansprojectie



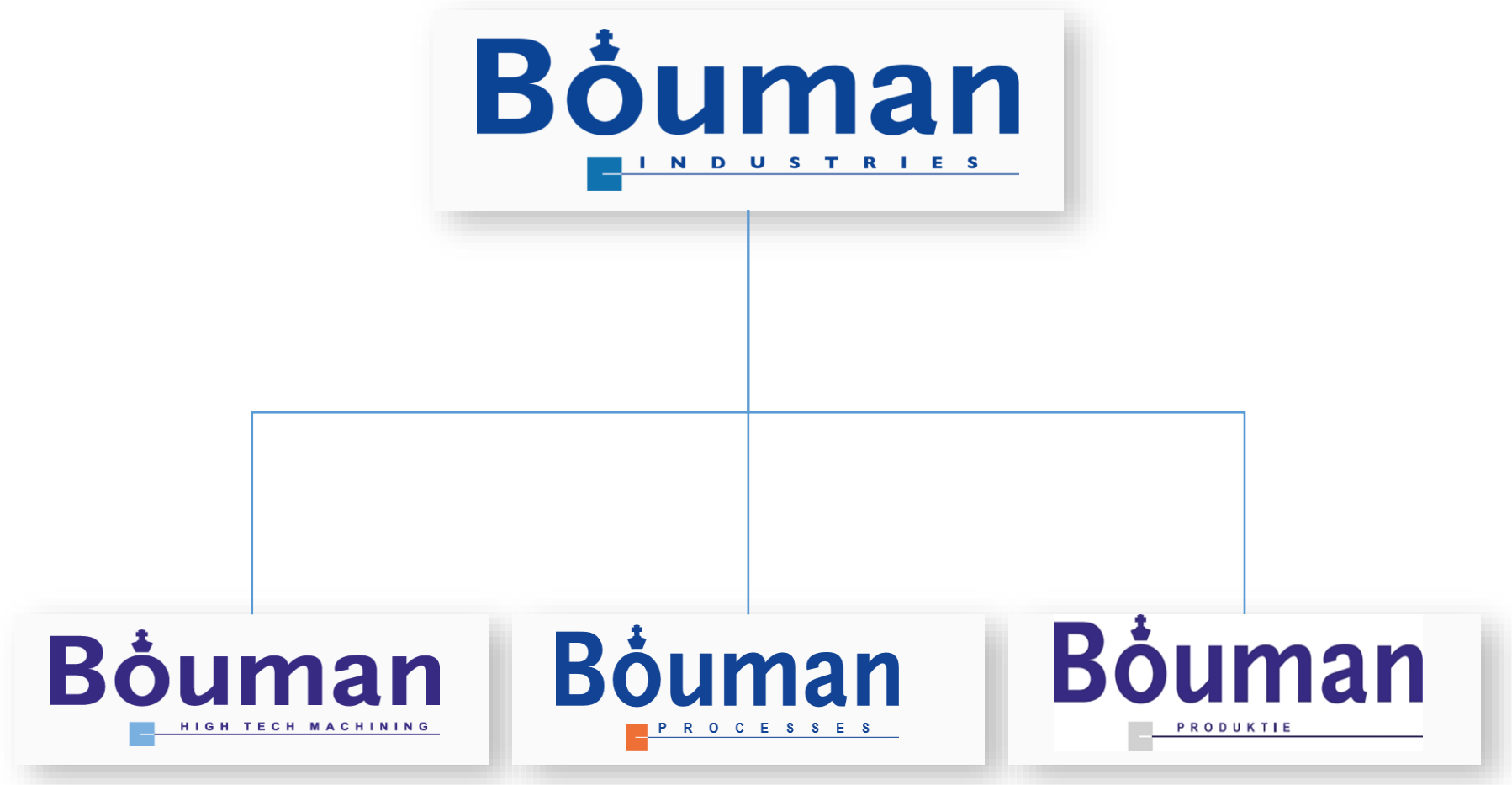
## Investeringsplannen

Renovatie & Nieuwbouw  
Clean room  
Uitbreiding machinepark



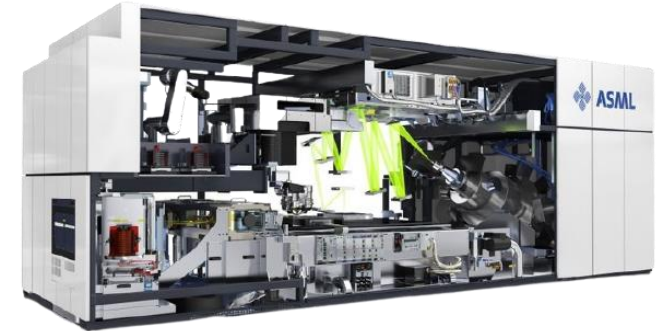
## Aflossing NPEX obligatielening 2

# Organisatie structuur

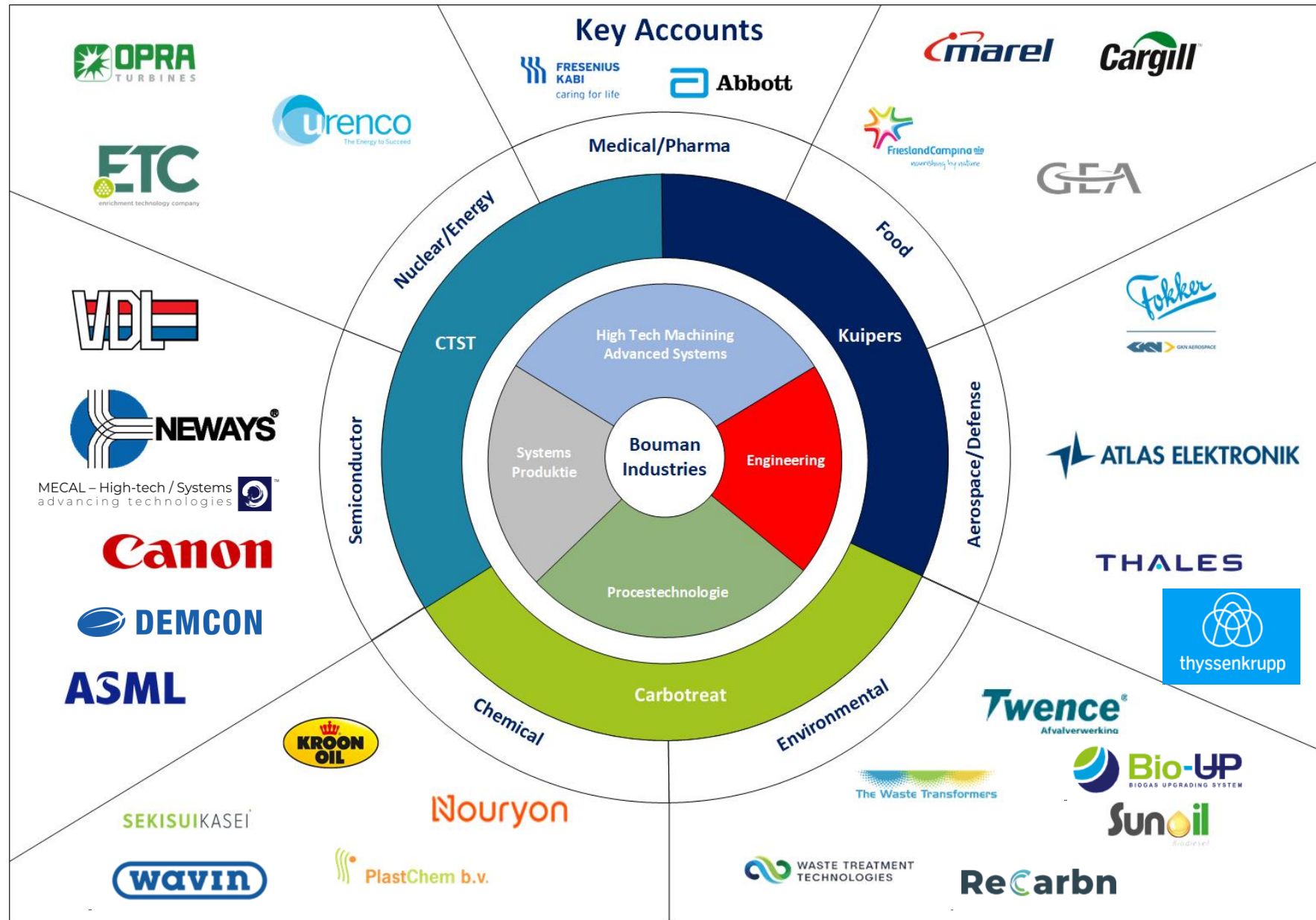


# Leverancier direct/indirect:

- Semi-conductor industrie
- Luchtvaart industrie
- Defensie (radar) industrie
- Nucleaire / energie industrie
- Chemische industrie
- Medische industrie
- Pharmaceutische industrie
- Voedingsindustrie
- Environmental industrie

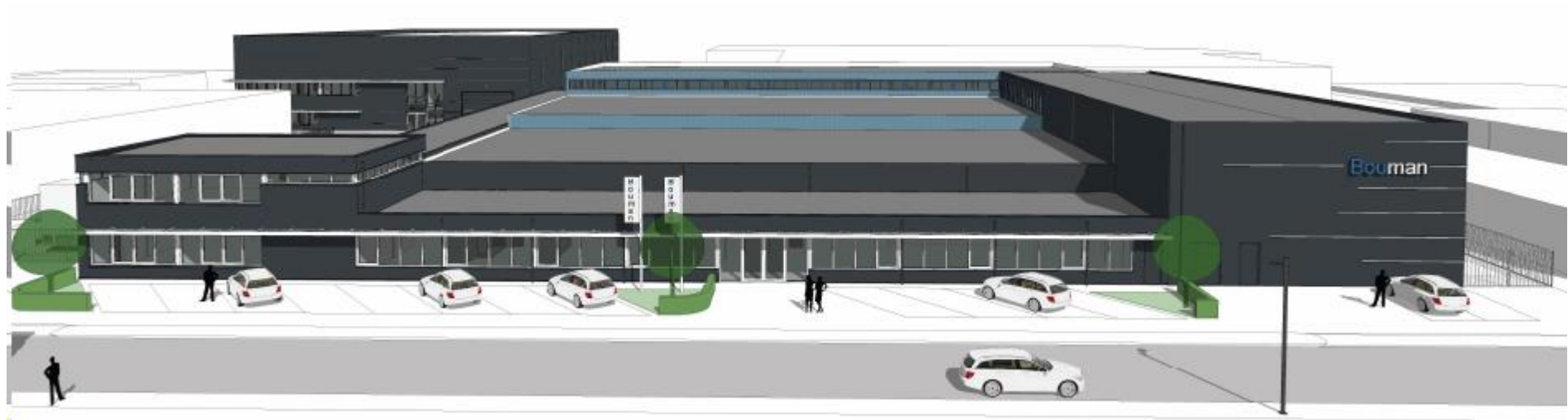


# Strategie



# Bouman

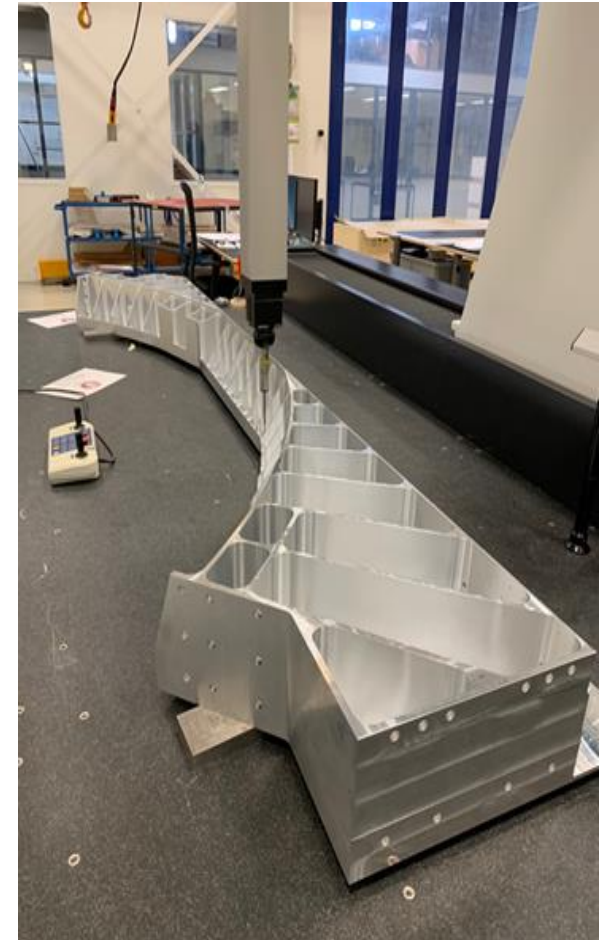
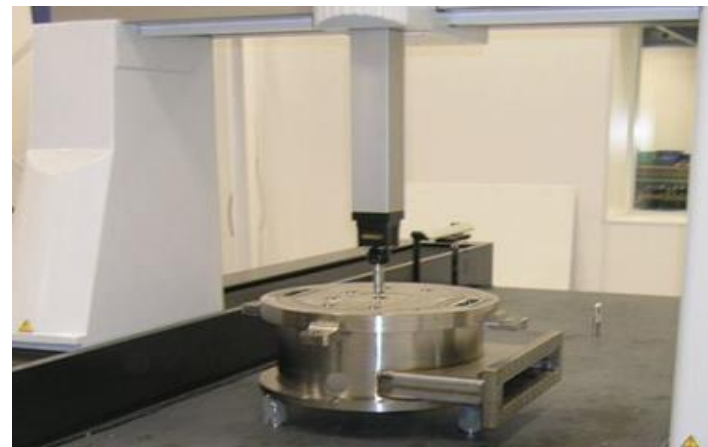
HIGH TECH MACHINING



- Ist Tier / 2nd Tier leverancier van complexe delen, onderdelen en samenstellingen voor semiconductor, defensie, luchtvaart industrie.



## Machining - Meetkamer – Cleanroom Assemblage





# Bouman

PROCESSES





- Werktuigbouwkundig en proces engineering binnen Bouman Industries en voor klanten
- Ontwikkelen, produceren en installeren van proces installaties bij klanten in de chemie, food, energie, pharma en environmetal.
- Speciaal machinebouw en onderdelen fabricage voor defensie, food en environmental

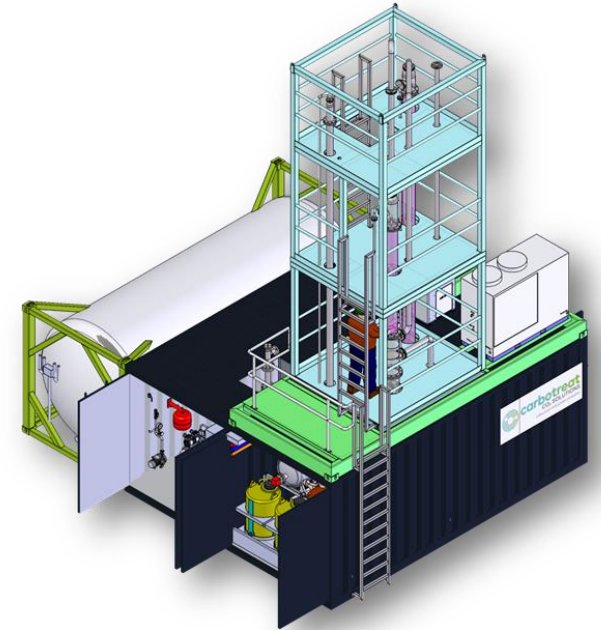
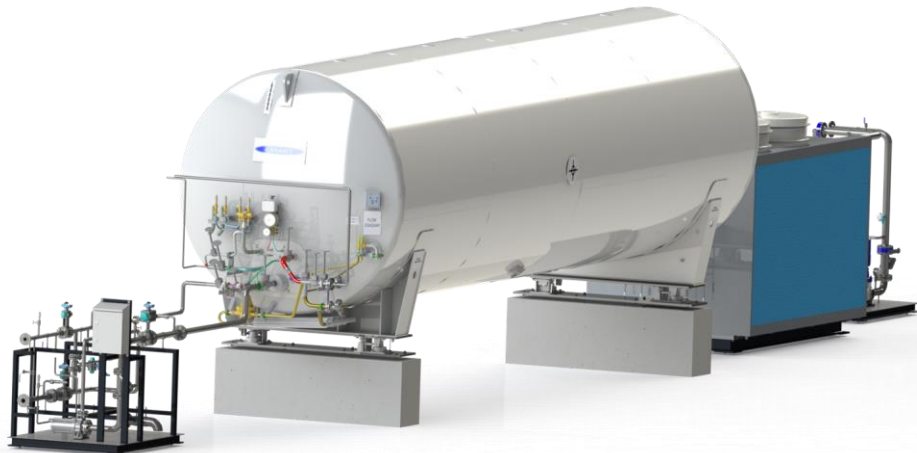
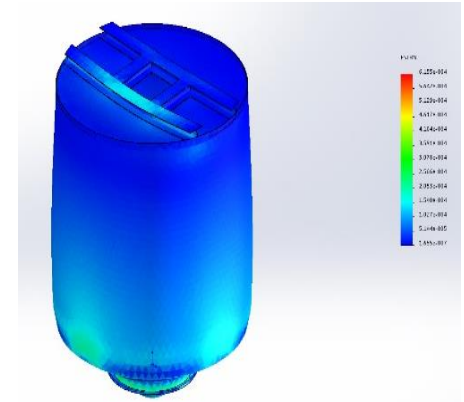
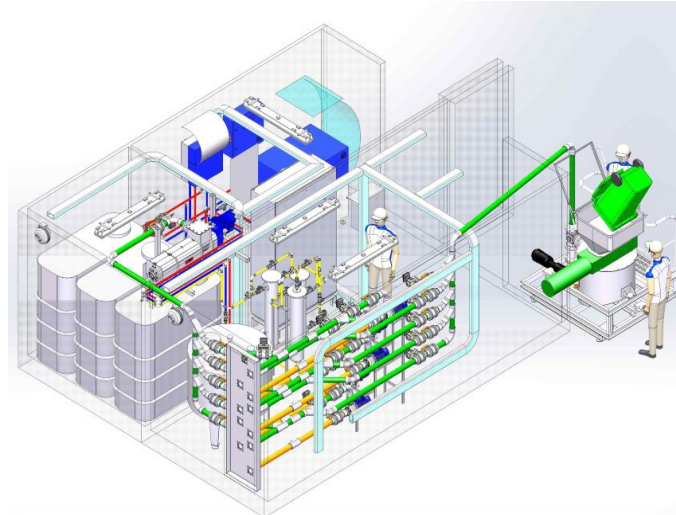
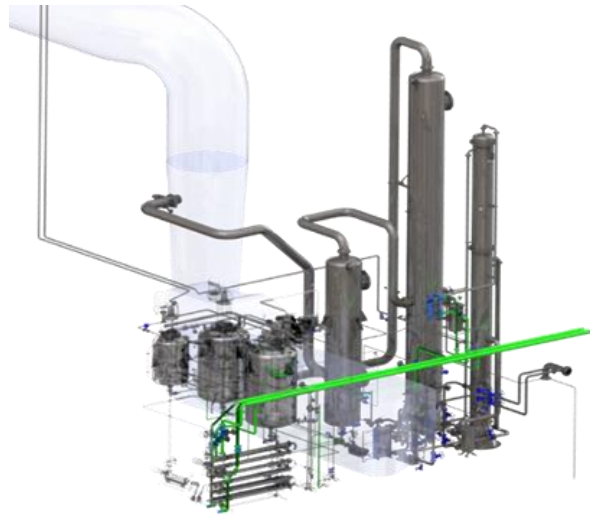
# Bouman

PROCESSES



KLK Kolb

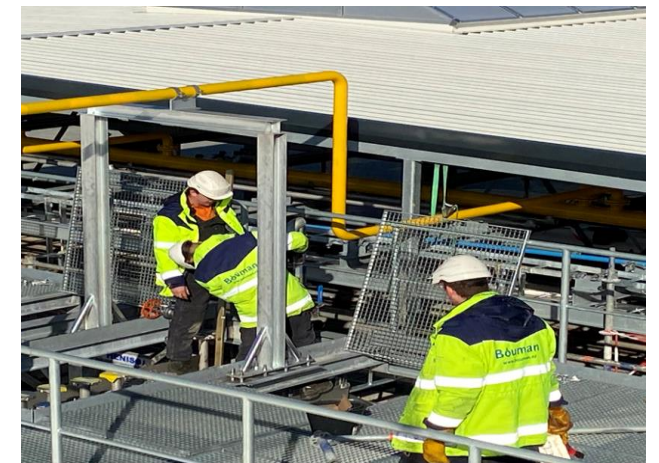






# Bouman

PROCESS TECHNOLOGY



# Bouman

SYSTEMS



# Bouman

PRODUKTIE





# Bouman

PRODUKTIE

- Machine- en installatiebouw voor de voedings- en environmental industrie



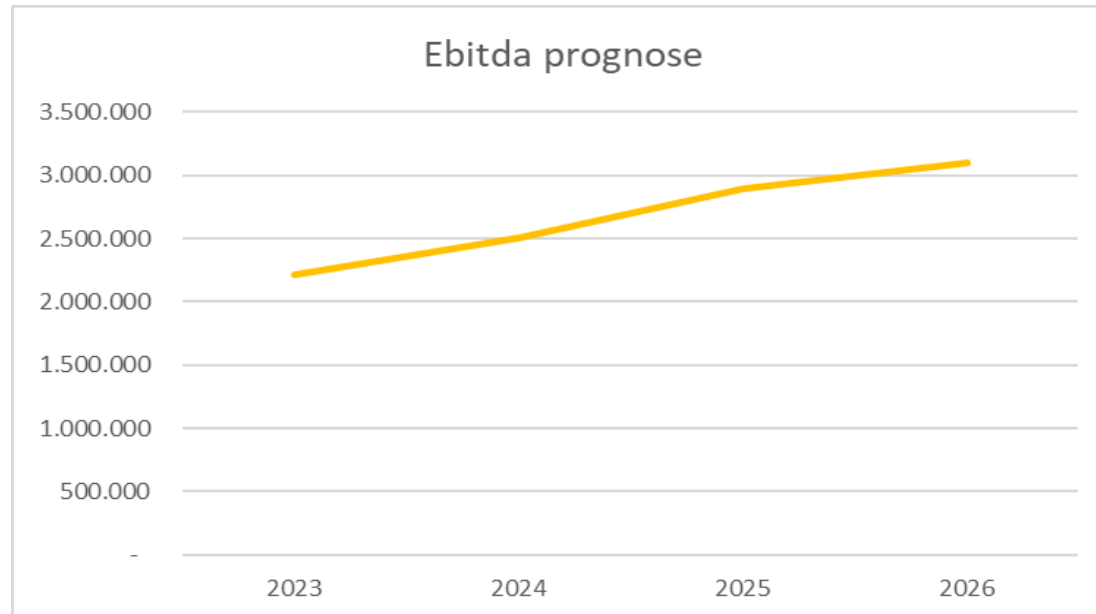
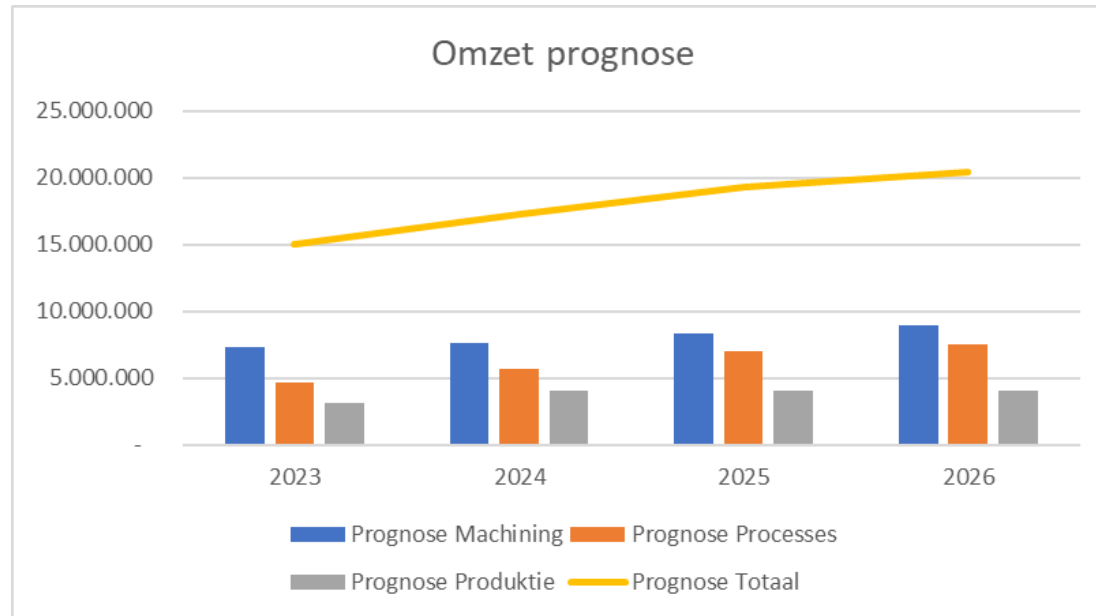
# Bouman

PRODUKTIE

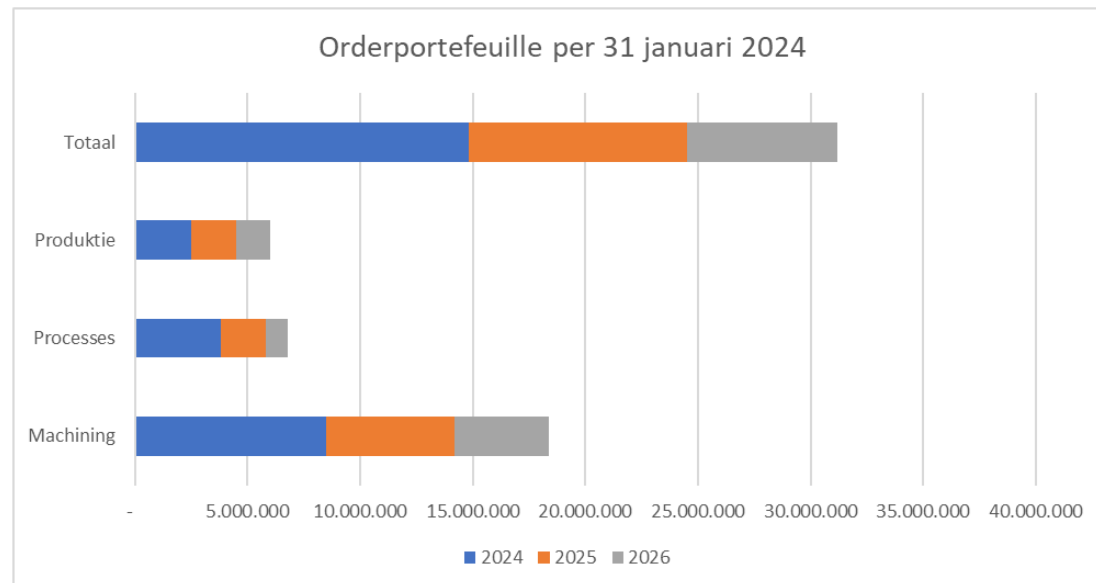
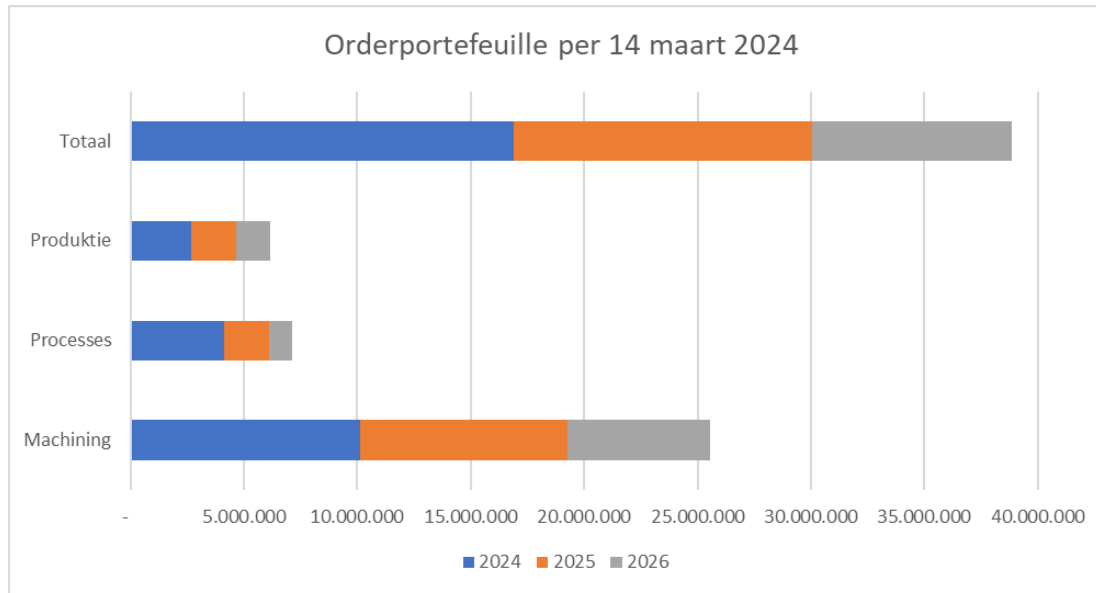


# Trends & ontwikkelingen > 2024

# Omzet - Ebitda



# Orderportefeuille per 14 maart 2024



jaar	Orderportefeuille		Forecast Omzet	Gerealiseerd%
	31-jan	14-mrt		
2024	14.800.000	16.901.000	17.300.000	98%
2025	9.700.000	13.171.000	19.300.000	68%
2026	6.700.000	8.800.000	20.400.000	43%
	31.200.000	38.872.000		

# Resultatenrekening

Bouman Industries BV Actual 2022,2023

Forecast 2024,2025,2026

in €	Actual 2022		Actual 2023		Forecast 2024		Forecast 2025		Forecast 2026	
<b>Netto Omzet</b>	<b>12.116.093</b>	<b>100%</b>	<b>15.064.673</b>	<b>100%</b>	<b>17.300.000</b>	<b>100%</b>	<b>19.300.000</b>	<b>100%</b>	<b>20.400.000</b>	<b>100%</b>
Brutomarge	8.817.336	73%	10.570.679	70%	11.205.000	65%	12.190.000	63%	12.770.000	63%
Bedrijfskosten	6.645.441	55%	8.356.806	55%	8.695.000	50%	9.300.000	48%	9.670.000	47%
<b>EBITDA</b>	<b>2.171.895</b>	<b>18%</b>	<b>2.213.873</b>	<b>15%</b>	<b>2.510.000</b>	<b>15%</b>	<b>2.890.000</b>	<b>15%</b>	<b>3.100.000</b>	<b>15%</b>
Netto winst	291.264	2%	663.871	4%	650.758	4%	1.008.525	5%	1.238.235	6%

# Balans

Bouman Industries BV	Actual 2022,2023		Forecast 2024,2025,2026		
	2022	2023	2024	2025	2026
<b>Activa</b>					
Vaste Activa	6.852.847	4.579.269	4.590.288	4.330.288	4.190.287
Voorraad & Onderhanden werk	5.439.574	3.477.778	5.606.708	5.714.761	6.014.206
Vorderingen	9.788.139	10.534.619	8.104.342	8.399.342	7.662.134
Liquide middelen	277.288	576.289	610.646	270.687	744.515
<b>Totaal Actiefzijde</b>	<b>22.357.848</b>	<b>19.167.955</b>	<b>18.911.984</b>	<b>18.715.078</b>	<b>18.611.142</b>
<b>Passiva</b>					
<b>Eigen Vermogen</b>	<b>2.519.899</b>	<b>3.183.764</b>	<b>3.834.523</b>	<b>4.843.048</b>	<b>6.081.283</b>
Langlopende schulden	10.144.516	8.040.281	6.428.428	4.851.872	3.252.615
Kortlopende schulden	9.693.433	7.943.910	8.649.033	9.020.158	9.277.244
<b>Totaal Passiefzijde</b>	<b>22.357.848</b>	<b>19.167.955</b>	<b>18.911.984</b>	<b>18.715.078</b>	<b>18.611.142</b>
Solvabiliteit %	11%	17%	20%	26%	33%
Liquiditeits current ratio	1,60	1,84	1,66	1,59	1,55

# Cash Flow Statement

Cash Flow Statement	2024	2025	2026	2027	2028	2029	2030
EBIDTA	2.510	2.890	3.100	3.710	3.700	3.700	3.700
Tax (-)	202	336	415	587	650	650	650
<i>Cash from profit (C)</i>	2.308	2.554	2.685	3.123	3.050	3.050	3.050
Mutatie werkkapitaal (-)	-506	197	-566	645	114	100	100
Operationele kasstroom voor investeringen	2.814	2.357	3.251	2.478	2.936	2.950	2.950
Vervangingsinvesteringen (-)	-	10	10	10	350	500	500
<b>Operationele kasstroom (CAI)</b>	<b>2.814</b>	<b>2.347</b>	<b>3.241</b>	<b>2.468</b>	<b>2.586</b>	<b>2.450</b>	<b>2.450</b>
Dividend (verbod gedurende obligatielening)	-	-	-	-	-	-	-
Rentelasten	687	605	525	448	396	365	130
Aflossingen	4.209	1.576	1.599	1.538	756	87	2.500
Nieuwe financiering Obligatielening 3	2.500						
Variatie Trekking Factorlijn	-	250	-250	-	-750	500	250
<b>Netto-financieringslasten (AS)</b>	<b>2.396</b>	<b>1.931</b>	<b>2.374</b>	<b>1.986</b>	<b>1.902</b>	<b>-48</b>	<b>2.380</b>
<b>Operationele kasstroom na financieringslasten</b>	<b>418</b>	<b>416</b>	<b>867</b>	<b>482</b>	<b>684</b>	<b>2.498</b>	<b>70</b>
Voor opname beschikbare factoringskrediet	500	250	500	500	1.250	750	500



# Lopende investeringen

Investerings om de huidige capaciteit uit te breiden en productie ruimte uit te breiden worden momenteel uitgevoerd voor High Tech Machining:

- Renovatie bestaande pand 2024 High Tech Machining
- Nieuwe cleanroom 170 m<sup>2</sup> op basis van klantenorders
- Uitbreiding nieuwe machine DMU 125 met 12 palletplaatsen
- Complete nieuwe routing



# Lopende investeringen

Investering in nieuwe bedrijfshal Processes van 1950 m<sup>2</sup>:

Status: start bouw augustus a.s.



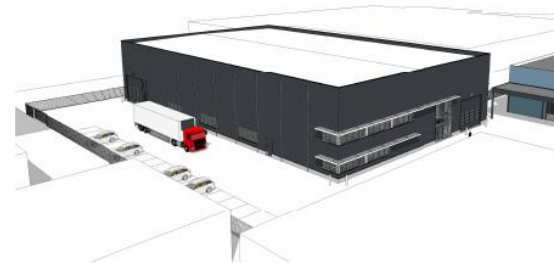
impressie kantoorzijde



impressie zijde Van den Broekeweg



impressie zijde van Meelweg



# Aflossing NPEX obligatielening 2

Aflossing 25 april 2024.

In overleg met NPEX is besloten om de obligatielening 2 door te rollen.

Herfinanciering werkkapitaal voor uitvoering orderportefeuille > 2028.

Dank voor uw aandacht!