



NPEX Beleggersbijeenkomst

Den Haag 17 april 2024

Agenda



Bouman Industries

Activiteiten
Structuur
Historie



Trends & Ontwikkelingen 2024 >

Forecast FY23-FC26
Orderportefeuille
Resultatenrekening
Q1 actual
Balansprojectie
Cashflow



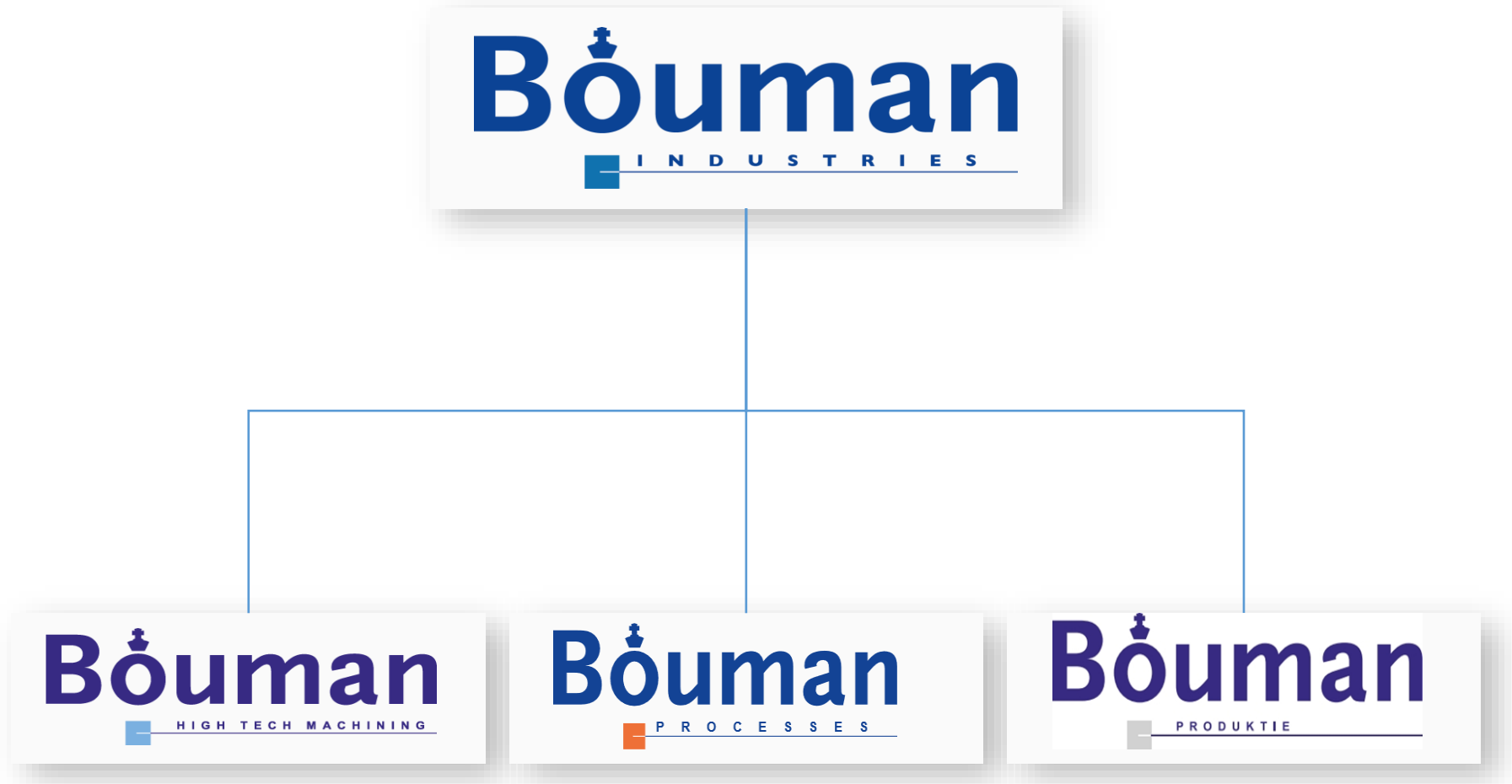
Investeringsplannen

Renovatie & Nieuwbouw
Clean room
Uitbreiding machinepark



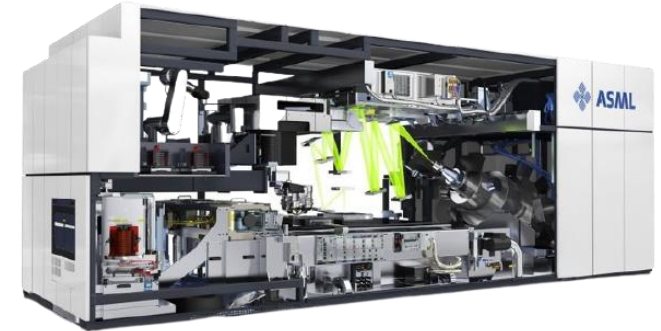
Aflossing NPEX obligatielening 2

Organisatie structuur

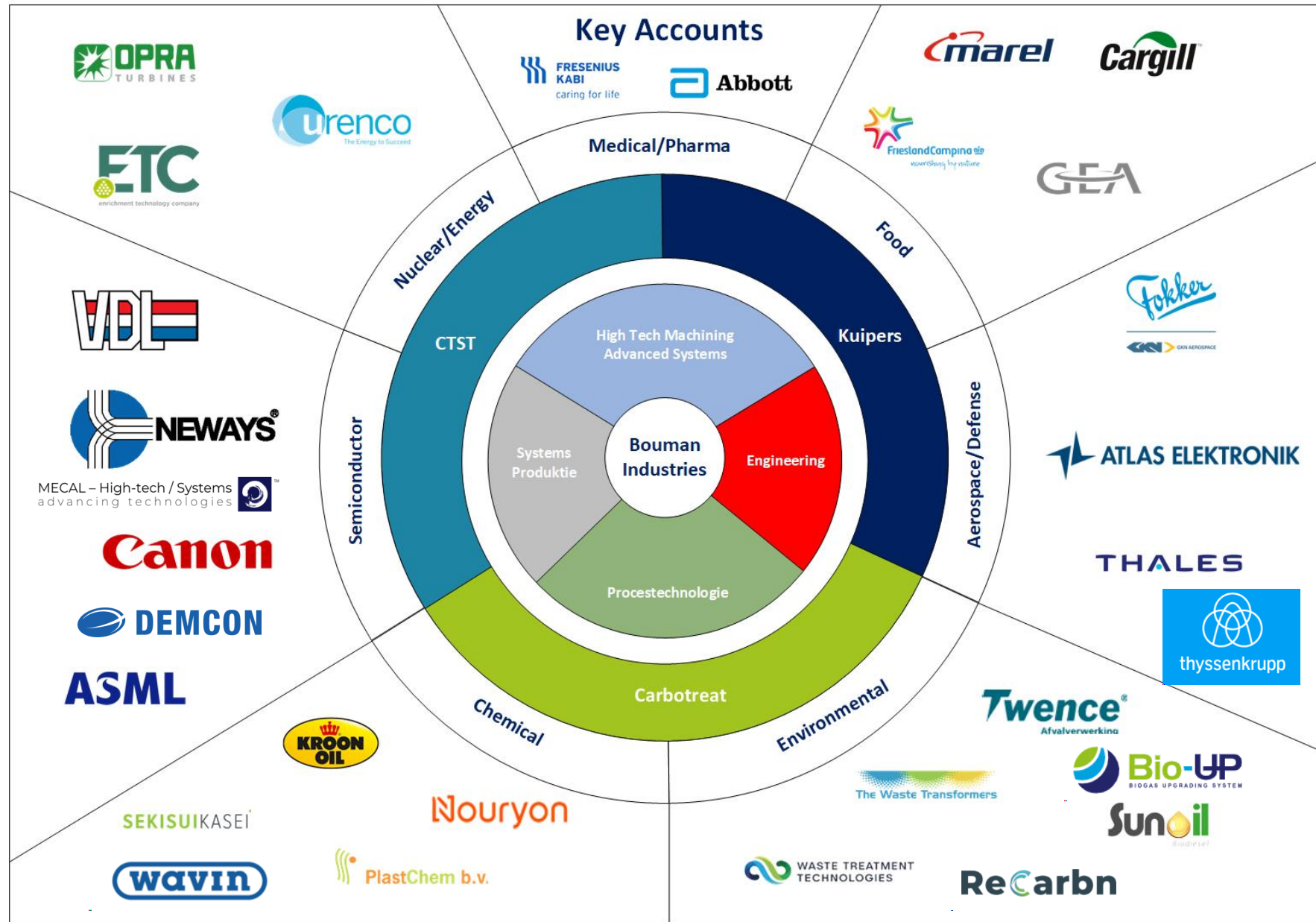


Leverancier direct/indirect:

- Semi-conductor industrie
- Luchtvaart industrie
- Defensie (radar) industrie
- Nucleaire / energie industrie
- Chemische industrie
- Medische industrie
- Pharmaceutische industrie
- Voedingsindustrie
- Environmental industrie

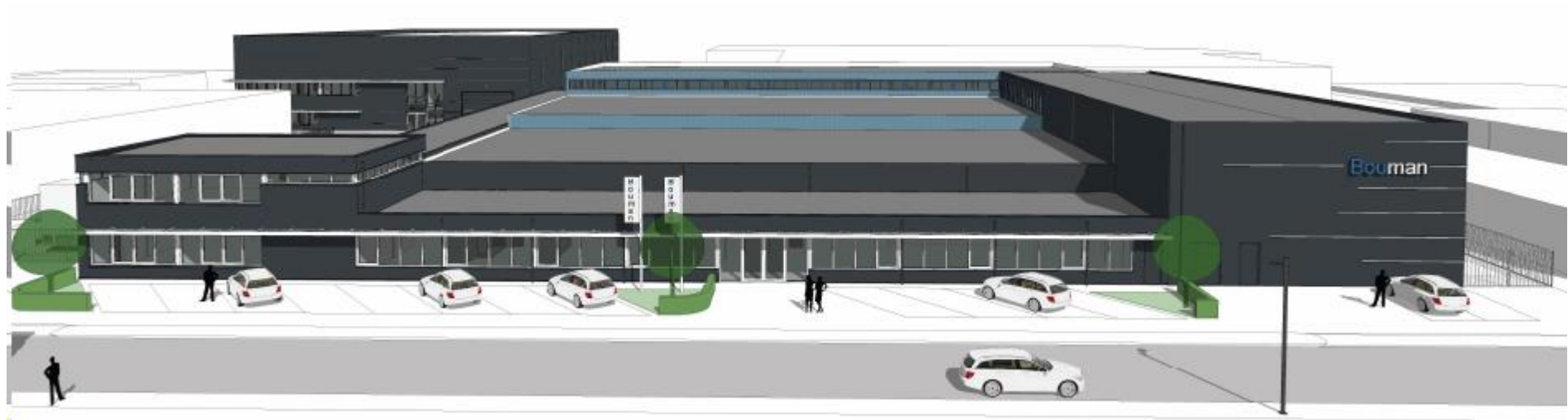


Strategie



Bouman

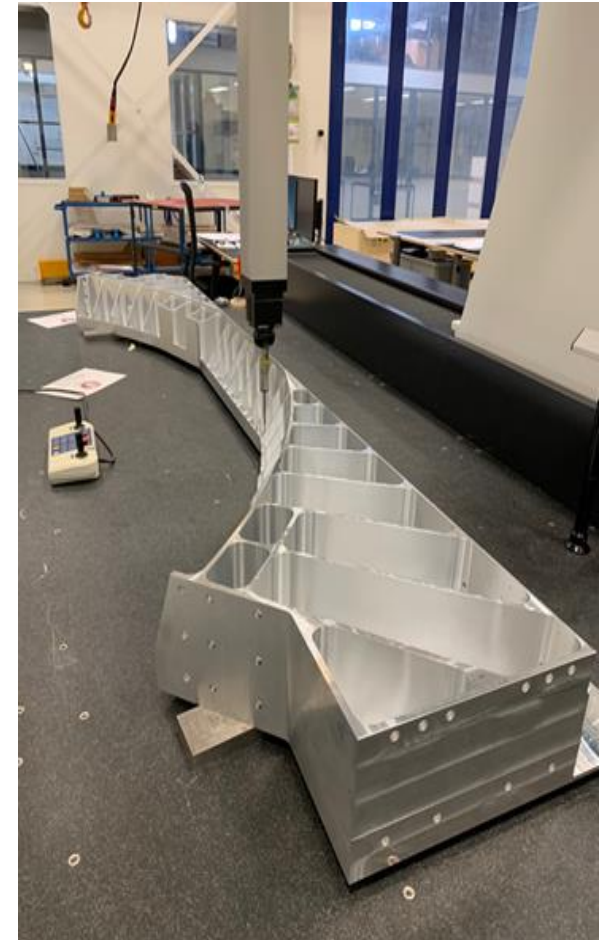
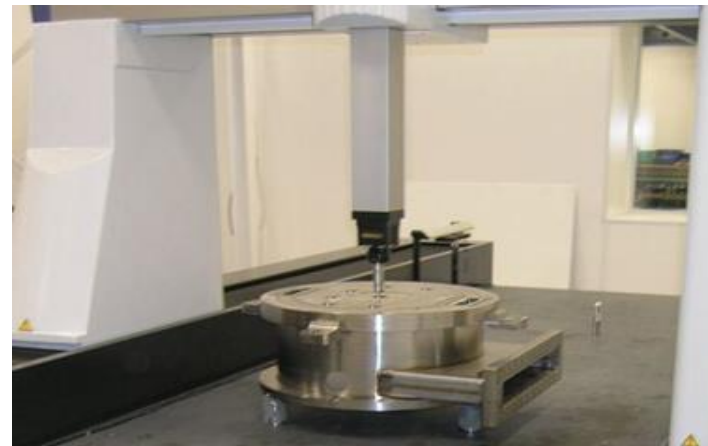
HIGH TECH MACHINING



- Ist Tier / 2nd Tier leverancier van complexe delen, onderdelen en samenstellingen voor semiconductor, defensie, luchtvaart industrie.



Machining - Meetkamer – Cleanroom Assemblage



Bouman

PROCESSES





- Werktuigbouwkundig en proces engineering binnen Bouman Industries en voor klanten
- Ontwikkelen, produceren en installeren van proces installaties bij klanten in de chemie, food, energie, pharma en environmetal.
- Speciaal machinebouw en onderdelen fabricage voor defensie, food en environmental

Bouman

PROCESSES

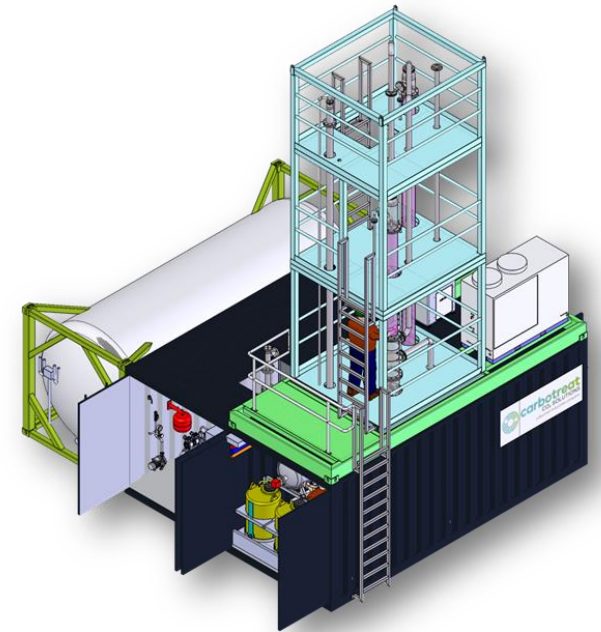
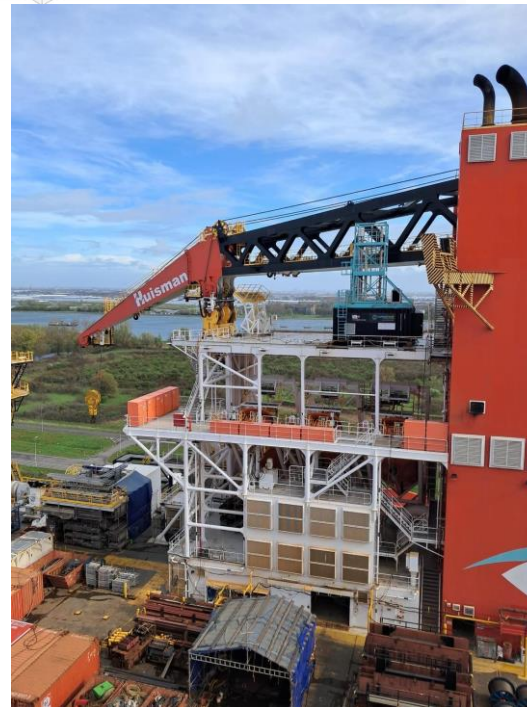
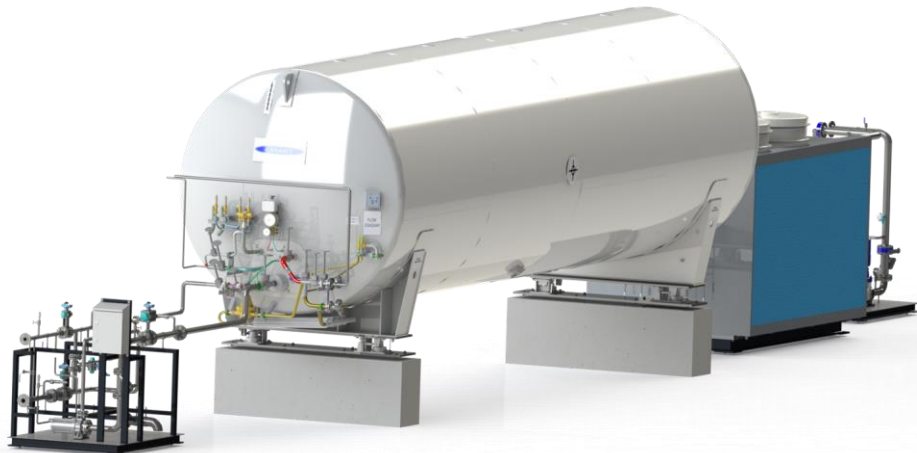
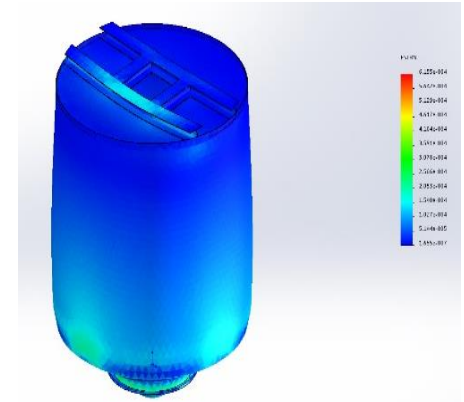
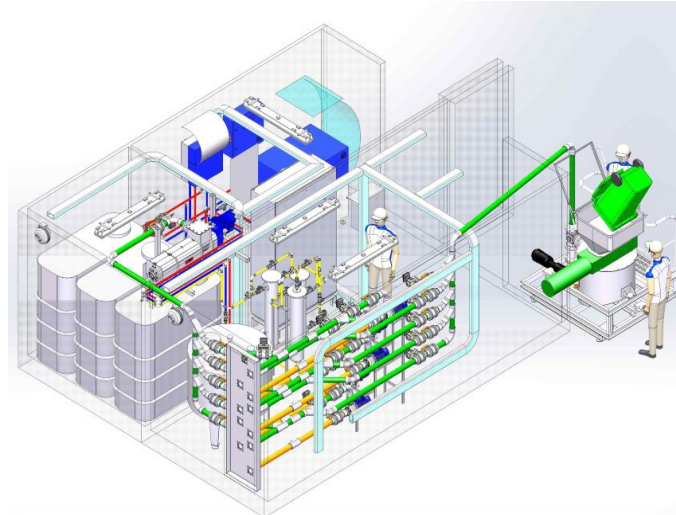
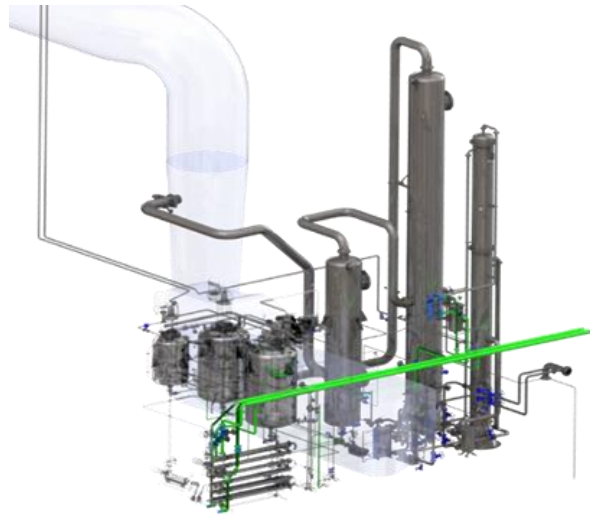


KLK Kolb



Bouman

ENGINEERING





Bouman

PROCESS TECHNOLOGY



Bouman

SYSTEMS



Bouman

PRODUKTIE



Bouman

PRODUKTIE

- Machine- en installatiebouw voor de voedings- en environmental industrie



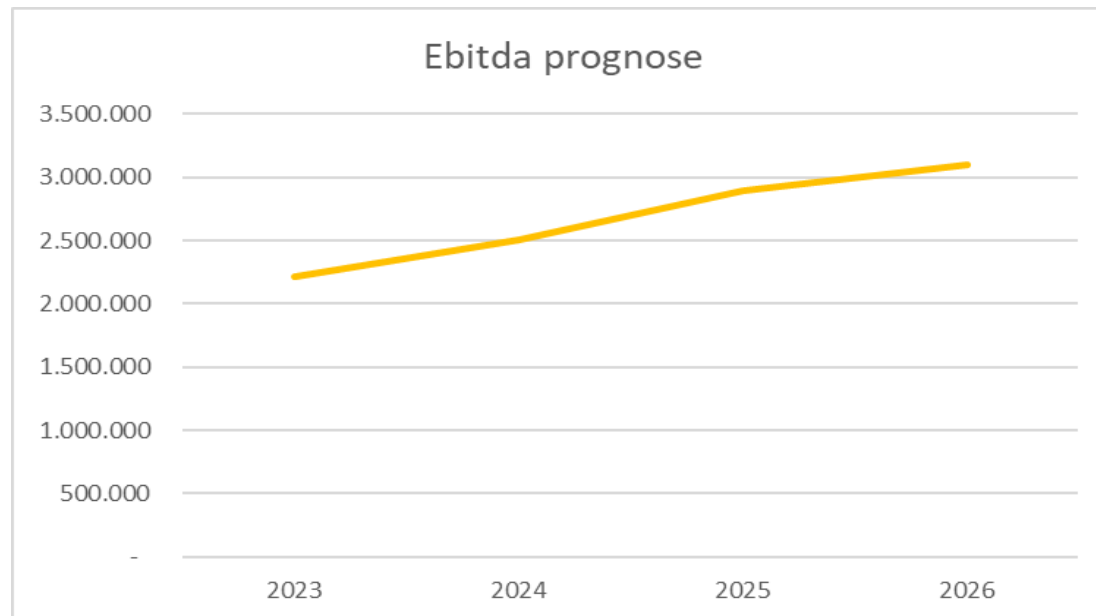
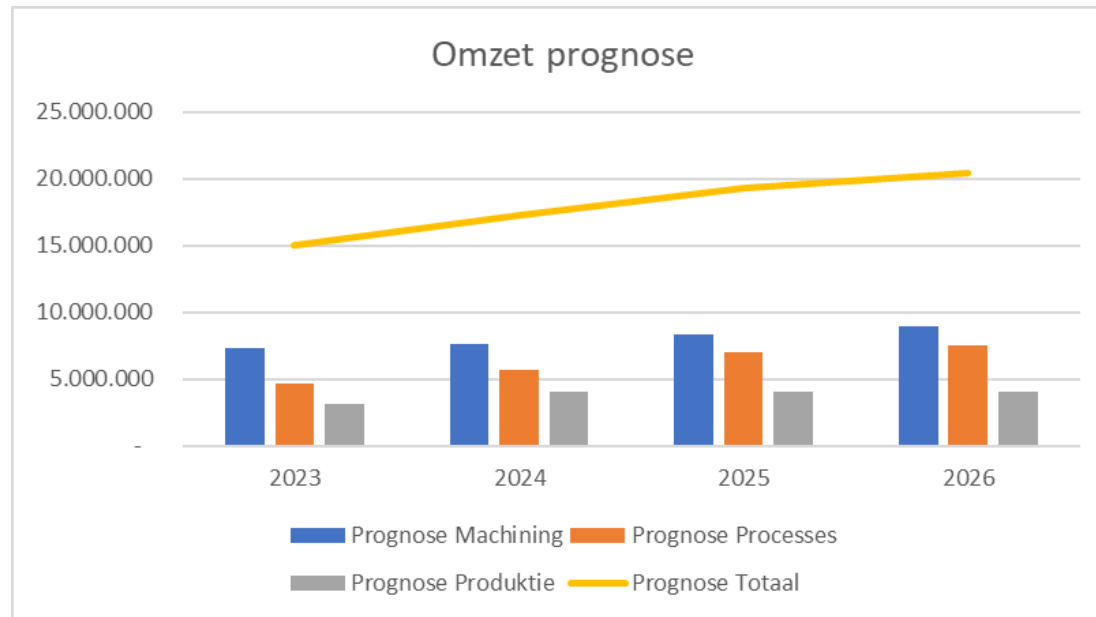
Bouman

PRODUKTIE

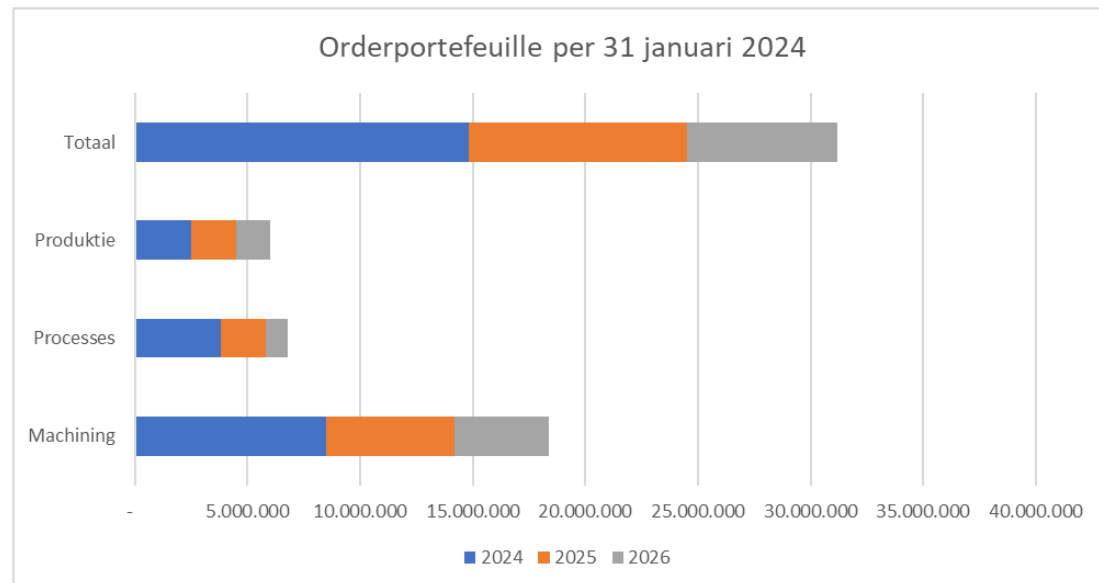
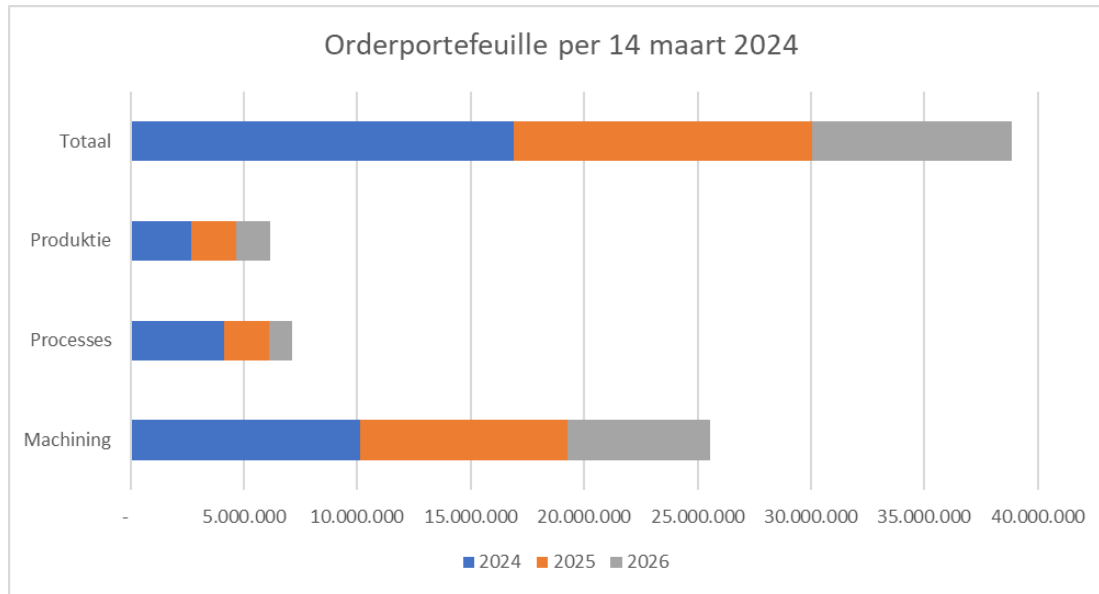


Trends & ontwikkelingen > 2024

Omzet - Ebitda



Orderportefeuille per 14 maart 2024



jaar	Orderportefeuille		Forecast Omzet	Gerealiseerd%
	31-jan	14-mrt		
2024	14.800.000	16.901.000	17.300.000	98%
2025	9.700.000	13.171.000	19.300.000	68%
2026	6.700.000	8.800.000	20.400.000	43%
	31.200.000	38.872.000		

Resultatenrekening

Bouman Industries BV Actual 2022,2023

Forecast 2024,2025,2026

in €	Actual 2022		Actual 2023		Forecast 2024		Forecast 2025		Forecast 2026	
Netto Omzet	12.116.093	100%	15.064.673	100%	17.300.000	100%	19.300.000	100%	20.400.000	100%
Brutomarge	8.817.336	73%	10.570.679	70%	11.205.000	65%	12.190.000	63%	12.770.000	63%
Bedrijfskosten	6.645.441	55%	8.356.806	55%	8.695.000	50%	9.300.000	48%	9.670.000	47%
EBITDA	2.171.895	18%	2.213.873	15%	2.510.000	15%	2.890.000	15%	3.100.000	15%
Netto winst	291.264	2%	663.871	4%	650.758	4%	1.008.525	5%	1.238.235	6%

Resultatenrekening Q1 Actual 2024

Omzet Q1-2024		Actual Q1	Forecast Q1	Vershil
Netto omzet	€	2.746.658	€ 4.038.250	
Mutatie OHW	€	1.577.031	-	
Productie waarde	€	4.323.689	€ 4.038.250	7,1%
Kostprijs van de omzet	€	-1.285.491	€ -1.420.135	-9,5%
Brutomarge	€	3.038.197	€ 2.618.115	116,0%
Brutomarge (%)		70,3%	64,8%	5,4%

- Omzet Q1 hoger dan forecast Q1 2024
- Brutomarge blijft op niveau 2023
 - Voorzichtigheidshalve ivm verbouwingen/investeringen lager geprognotiseerd
- Bedrijfskosten in lijn met forecast
- Effect ruim 5% meer marge

Balans

Bouman Industries BV	Actual 2022,2023		Forecast 2024,2025,2026		
	2022	2023	2024	2025	2026
Activa					
Vaste Activa	6.852.847	4.579.269	4.590.288	4.330.288	4.190.287
Voorraad & Onderhanden werk	5.439.574	3.477.778	5.606.708	5.714.761	6.014.206
Vorderingen	9.788.139	10.534.619	8.104.342	8.399.342	7.662.134
Liquide middelen	277.288	576.289	610.646	270.687	744.515
Totaal Actiefzijde	<u>22.357.848</u>	<u>19.167.955</u>	<u>18.911.984</u>	<u>18.715.078</u>	<u>18.611.142</u>
Passiva					
Eigen Vermogen	2.519.899	3.183.764	3.834.523	4.843.048	6.081.283
Langlopende schulden	10.144.516	8.040.281	6.428.428	4.851.872	3.252.615
Kortlopende schulden	9.693.433	7.943.910	8.649.033	9.020.158	9.277.244
Totaal Passiefzijde	<u>22.357.848</u>	<u>19.167.955</u>	<u>18.911.984</u>	<u>18.715.078</u>	<u>18.611.142</u>
Solvabiliteit %	11%	17%	20%	26%	33%
Liquiditeits current ratio	1,60	1,84	1,66	1,59	1,55

Cash Flow Statement

Cash Flow Statement	2024	2025	2026	2027	2028	2029	2030
EBIDTA	2.510	2.890	3.100	3.710	3.700	3.700	3.700
Tax (-)	202	336	415	587	650	650	650
<i>Cash from profit (C)</i>	2.308	2.554	2.685	3.123	3.050	3.050	3.050
Mutatie werkkapitaal (-)	-506	197	-566	645	114	100	100
Operationele kasstroom voor investeringen	2.814	2.357	3.251	2.478	2.936	2.950	2.950
Vervangingsinvesteringen (-)	-	10	10	10	350	500	500
Operationele kasstroom (CAI)	2.814	2.347	3.241	2.468	2.586	2.450	2.450
Dividend (verbod gedurende obligatielening)	-	-	-	-	-	-	-
Rentelasten	687	605	525	448	396	365	130
Aflossingen	4.209	1.576	1.599	1.538	756	87	2.500
Nieuwe financiering Obligatielening 3	2.500						
Variatie Trekking Factorlijn	-	250	-250	-	-750	500	250
Netto-financieringslasten (AS)	2.396	1.931	2.374	1.986	1.902	-48	2.380
Operationele kasstroom na financieringslasten	418	416	867	482	684	2.498	70
Voor opname beschikbare factoringskrediet	500	250	500	500	1.250	750	500

Lopende investeringen

Investeringsen om de huidige capaciteit uit te breiden en productie ruimte uit te breiden worden momenteel uitgevoerd voor High Tech Machining:

- Renovatie bestaande pand 2024 High Tech Machining
- Nieuwe cleanroom 170 m² op basis van klantenorders
- Uitbreiding nieuwe machine DMU 125 met 12 palletplaatsen
- Complete nieuwe routing



Lopende investeringen

Investering in nieuwe bedrijfshal Processes van 1950 m²:

Status: start bouw augustus a.s.



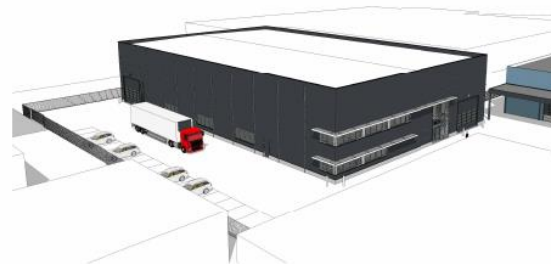
impressie kantoorzijde



impressie zijde Van den Broekeweg



impressie zijde van Meelweg



Aflossing NPEX obligatielening 2

Aflossing 25 april 2024.

In overleg met NPEX is besloten om de obligatielening 2 door te rollen.

Herfinanciering werkkapitaal voor uitvoering orderportefeuille > 2028.

Dank voor uw aandacht!