

JAARVERSLAG VAN SOCIETY SPORTS B.V. EN THE SOCIETY SHOP B.V.

ALGEMEEN

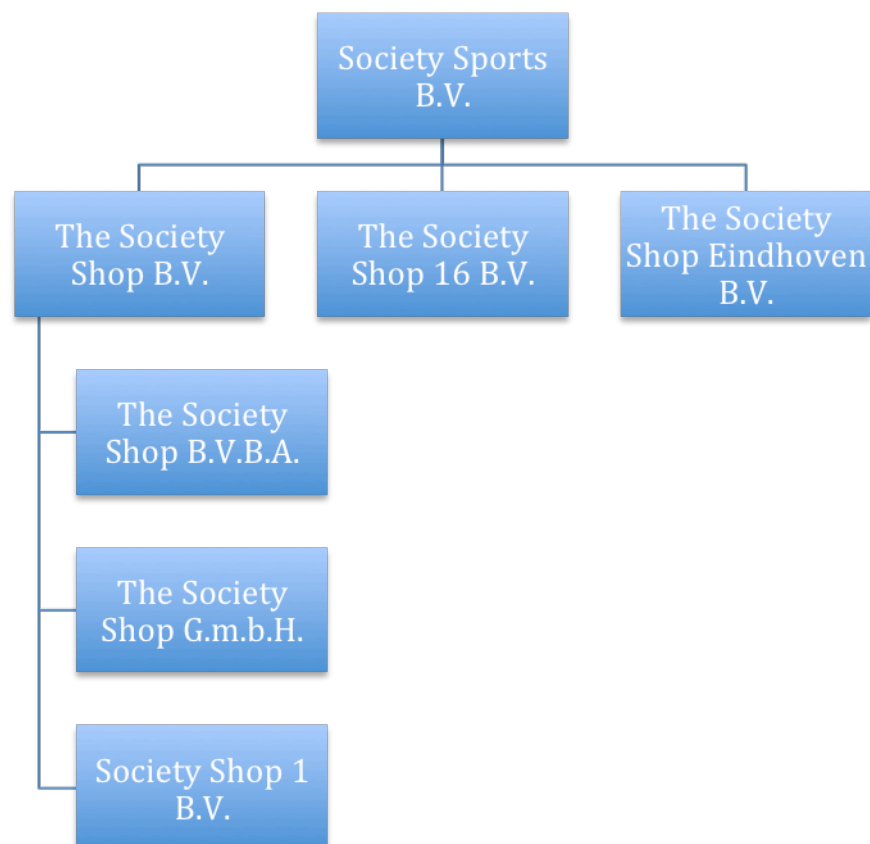
De directie van Society Sports B.V. en haar deelnemingen (waaronder The Society Shop B.V.) biedt hierbij haar (geconsolideerde) jaarrekening en die van haar deelnemingen aan voor het boekjaar dat geëindigd is op 31 januari 2016.

KERNACTIVITEITEN EN DOELSTELLINGEN

The Society Shop B.V. richt zich op het verkopen van herenmode in het middel- en hogere segment, variërend van “business-casual” tot op maat gemaakte kostuums. De collectie bestaat voor circa 80% uit eigen styling en productie. Een en ander gecombineerd met de juiste service en vakkennis zorgt ervoor dat de onderneming inmiddels 80 jaar succesvol is en een sterke merknaam heeft opgebouwd in Nederland.

JURIDISCHE STRUCTUUR

De juridische structuur is als volgt (de deelnemingen betreffen 100 % deelnemingen):



PERSONEEL EN ORGANISATIE

Op 31 januari 2016 waren 95 medewerkers (FTE) werkzaam binnen de groep (vorig boekjaar bedroeg dit 93). Hiervan zijn 90 medewerkers (FTE) werkzaam als verkoper/verkoopster in de winkels en zijn 5 medewerkers (FTE) werkzaam op het service kantoor.

BELEID AFGELOPEN JAREN

Het beleid is het afgelopen jaar niet gewijzigd ten opzichte van de jaar daarvoor. De stijgende lijn van netto omzet en brutomarge heeft zich doorgezet in 2015. Het resultaat na belastingen bedroeg € 229.306 (vorig jaar: € 143.390).

INVESTERINGEN, KASSTROOM EN FINANCIERINGEN

Het afgelopen jaar is ruim € 230.000 geïnvesteerd (vorig jaar circa € 200.000) in verbouwingen van bestaande winkels en de nieuwe winkel in Duitsland.

De kasstroom uit bedrijfsoperaties nam 2015/2016 met ruim € 800.000 toe ten opzichte van 2014/2015 (van € 62.000 naar € 895.000). De solvabiliteit verbeterde van -/- 8 % op 31 januari 2015 naar -/- 4 % op 31 januari 2016.

In het afgelopen boekjaar zijn de leningen voor € 265.000 afgelost (vorig boekjaar € 247.500).

De ratio van de rentedragende schulden/EBITDA verbeterde van 5,7 (ultimo vorig jaar) naar 3,5 ultimo boekjaar 2015/2016.

RISICO'S EN RISICOBEBEERSING

Tegenpartijenrisico

Risico

Het kan voorkomen dat tegenpartijen van The Society Shop (b.v. leveranciers) hun financiële verplichtingen jegens The Society Shop niet, dan wel niet juist, dan wel niet volledig nakomen, waardoor de opbrengsten van The Society Shop minder dan verwacht zullen zijn. Zoals elke onderneming, loopt The Society Shop het risico dat een tegenpartij in een situatie kan komen te verkeren dat zij niet (geheel) aan haar financiële verplichtingen kan voldoen. Dit risico kan onder andere bestaan wanneer sprake is van een insolvabele tegenpartij

Mitigerende maatregelen

The Society Shop heeft meerdere leveranciers en is voor haar collectie niet direct afhankelijk van één leverancier. Door de aard van het bedrijf is sprake van zeer beperkt debiteurenrisico.

Prijrisico

Risico

The Society Shop heeft te maken met de inkoop van producten bij diverse leveranciers. In de modebranche is het gebruikelijk om met adviesprijzen van de leveranciers te werken. Het risico bestaat dat de leveranciers de prijzen verhogen en dat deze prijzen niet door berekend kunnen worden aan de klanten. Hierdoor loopt The Society Shop het risico dat de brutomarge verminderd.

Mitigerende maatregelen

Doordat The Society Shop meerdere inkoopkanalen heeft, is het prijrisico beheerst.

Kostenrisico

Risico

Een groot deel van de overheadkosten van The Society Shop zijn vaste kosten, zoals personeel en huisvesting. Het vaste karakter van de kosten brengt het risico met zich mee dat bij een vermindering van de brutomarge de resultaten onderdruk kunnen komen te staan.

Mitigerende maatregelen

Een gedeelte van de huurlasten zijn afhankelijk van de omzet. Dit betekent dat bij een lagere omzet, minder huur betaald hoeft te worden.

The Society Shop is afhankelijk van de bestuursleden

Risico

Feitelijk is het functioneren en opereren van The Society Shop afhankelijk van de specifieke kennis en ervaring van haar statutaire bestuurders. Het wegvallen van deze bestuursleden zou kunnen betekenen dat die specifieke kennis en ervaring verloren gaat.

Mitigerende maatregelen

The Society Shop heeft haar bestuur uitgebreid naar drie functionarissen. Voorts heeft The Society Shop een ervaren Management Team die in staat is alle bedrijfsprocessen zelfstandig te beheren.

Concurrentierisico

De markt voor de verkoop van herenmode is zeer omvangrijk en kent een aantal andere grote spelers - zowel nationaal als internationaal - op de Nederlandse markt, die als directe concurrenten van The Society Shop kunnen worden gezien.

Risico van overheidsbeleid

Risico

Lokale overheden willen hun gemeentes aantrekkelijk maken met Outletcenters. Dit kan een gevolg hebben voor de reguliere winkels van The Society Shop.

Mitigerende maatregelen

The Society Shop zit in alle outletcenters van Nederland en heeft derhalve goede contacten met de exploitanten van Outlets.

Financiering- en renterisico

Risico

The Society Shop is (deels) met vreemd vermogen gefinancierd. De rentevergoeding die aan financiers betaald moet worden is gebaseerd op een variabele rente. Het risico bestaat dat een stijgende rente, gevolg kan hebben voor The Society Shop. Daarnaast is The Society Shop afhankelijk van leverancierskrediet. Hiertoe is The Society Shop door leveranciers verzekerd bij kredietverzekeraars.

Mitigerende maatregelen

The Society Shop heeft een rente derivaat contract afgesloten met de financier, zodat de rente een vast karakter heeft.

The Society Shop heeft een zelfstandige en goede relatie met kredietverzekeraars en zorgt voor een transparante rapportage op regelmatige basis richting de kredietverzekeraars.

Feitelijk komen de genoemde risico's grotendeels van buitenaf op The Society Shop. Dit betekent dat een bewuste keuze op het gebied van risicobereidheid niet aan de orde is. The Society Shop beheerst deze risico's dus bewust en speelt erop in. Dit doet The Society Shop door een strategisch plan en de speerpunten voor 2016 op te bouwen vanuit de ontwikkelingen in de markt. De gesignaleerde risico's vormen ook een zeer belangrijk onderdeel als input van het beleid van The Society Shop. Naar aanleiding van het beheersen van voorgaande risico's zijn in het strategisch plan voor 2016 dus speerpunten, doelstellingen en acties geformuleerd.

ONTWIKKELING RESULTAAT EN VERMOGEN

Omzet/ brutomarge/ voorraad

In het boekjaar 2015/2016 is de geconsolideerde omzet met 5,2 % gestegen (in vergelijking met het vorige boekjaar) naar € 18,8 miljoen, waarbij tevens de marge (uitgedrukt in procenten van de omzet) met 1,9% gestegen is.

Personeels- en overige bedrijfskosten

De personeels- en overige bedrijfskosten zijn ten opzichte van het voorgaande boekjaar licht gestegen.

Algemeen

Conform voorgaande jaren zijn de achtergestelde leningen onderdeel van het garantievermogen.

ONDERZOEK EN ONTWIKKELING

Er zijn in het boekjaar 2015/2016 geen kosten met betrekking tot onderzoek en ontwikkeling gemaakt.

VERWACHTE ONTWIKKELINGEN IN INVESTERINGEN, FINANCIËN, PERSONELE BEZETTINGEN, OMZET EN RENTABILITEIT

Investeringen

Gedurende 2016 zullen een aantal winkels verbouwd worden.

Omzetontwikkeling

Voor het boekjaar 2016/2017 verwachten we dat de stijgende lijn van de omzet zich doorzet. In 2016 is webshop live gegaan. Het is de verwachting dat in 2016/2017 ten minste één nieuw filiaal zal worden geopend. Overall verwachten we zowel omzet als resultaat boven het niveau van 2015/2016. te zullen eindigen.

Margeontwikkeling

Vooralsnog gaan wij er van uit de marge stabiel te kunnen houden.

Personeelsbezetting

In de personele bezetting zullen geen significante wijzigingen plaats vinden.

Financiering

Ter financiering van de geplande investeringen is op 16 maart 2016 een 7 % obligatielening uitgegeven. Deze obligatielening, groot € 466.000, heeft een looptijd van 6 jaar. De obligaties zijn genoteerd aan NPEX, de MKB beurs.

FINANCIELE INSTRUMENTEN

The Society Shop maakt gebruik van primaire financiële instrumenten, zoals handelsdebiteuren, banksaldi, leningen, crediteuren en eigen aandelen. The Society Shop maakt tevens gebruik van afgeleide financiële instrumenten zoals "interest rate swaps".

Alle risico's rondom financiële instrumenten zijn door The Society Shop voldoende afgedekt.

De directie

J.E.P. Beer

M. van Pelt

R.E. Bultena